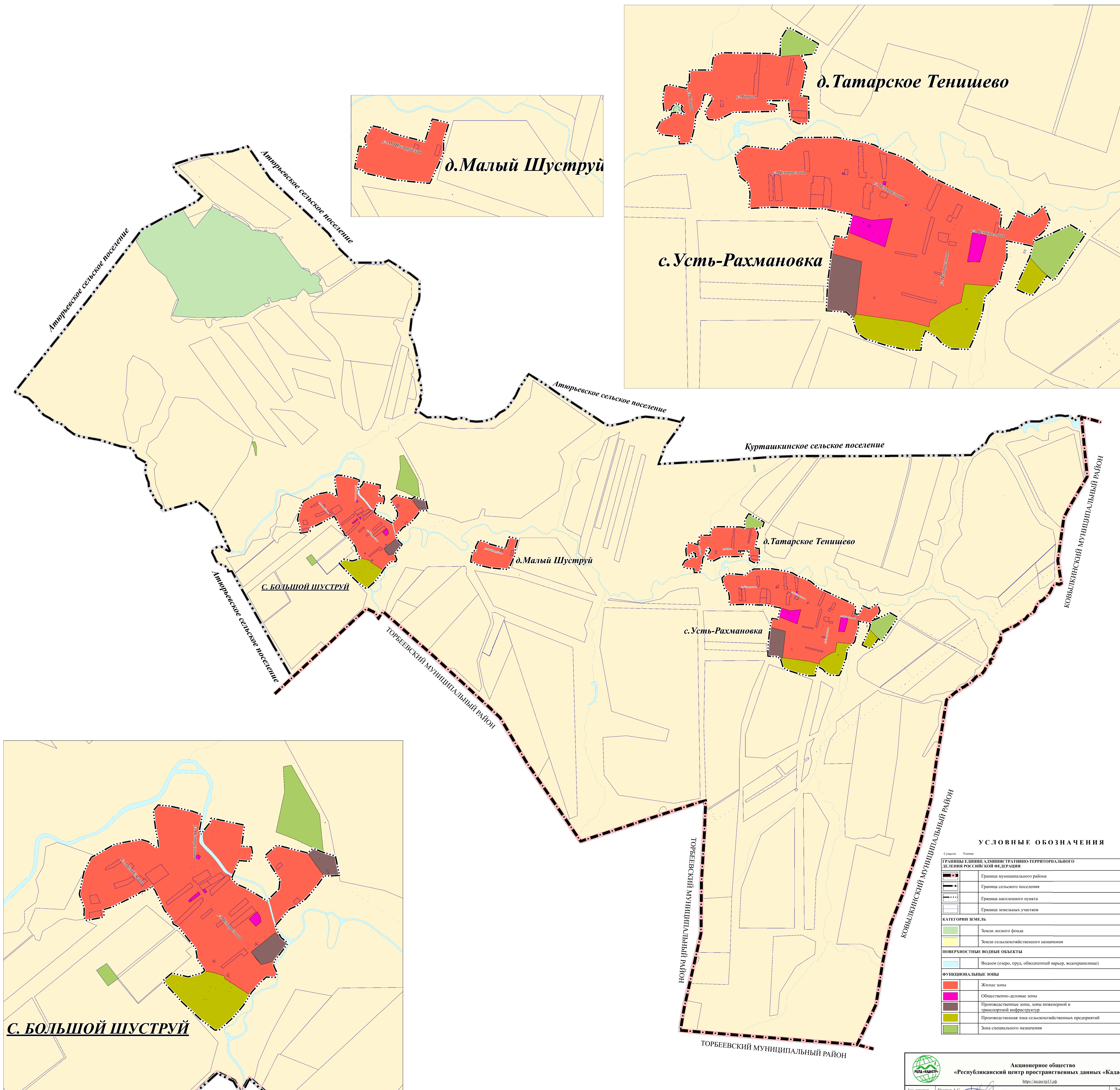
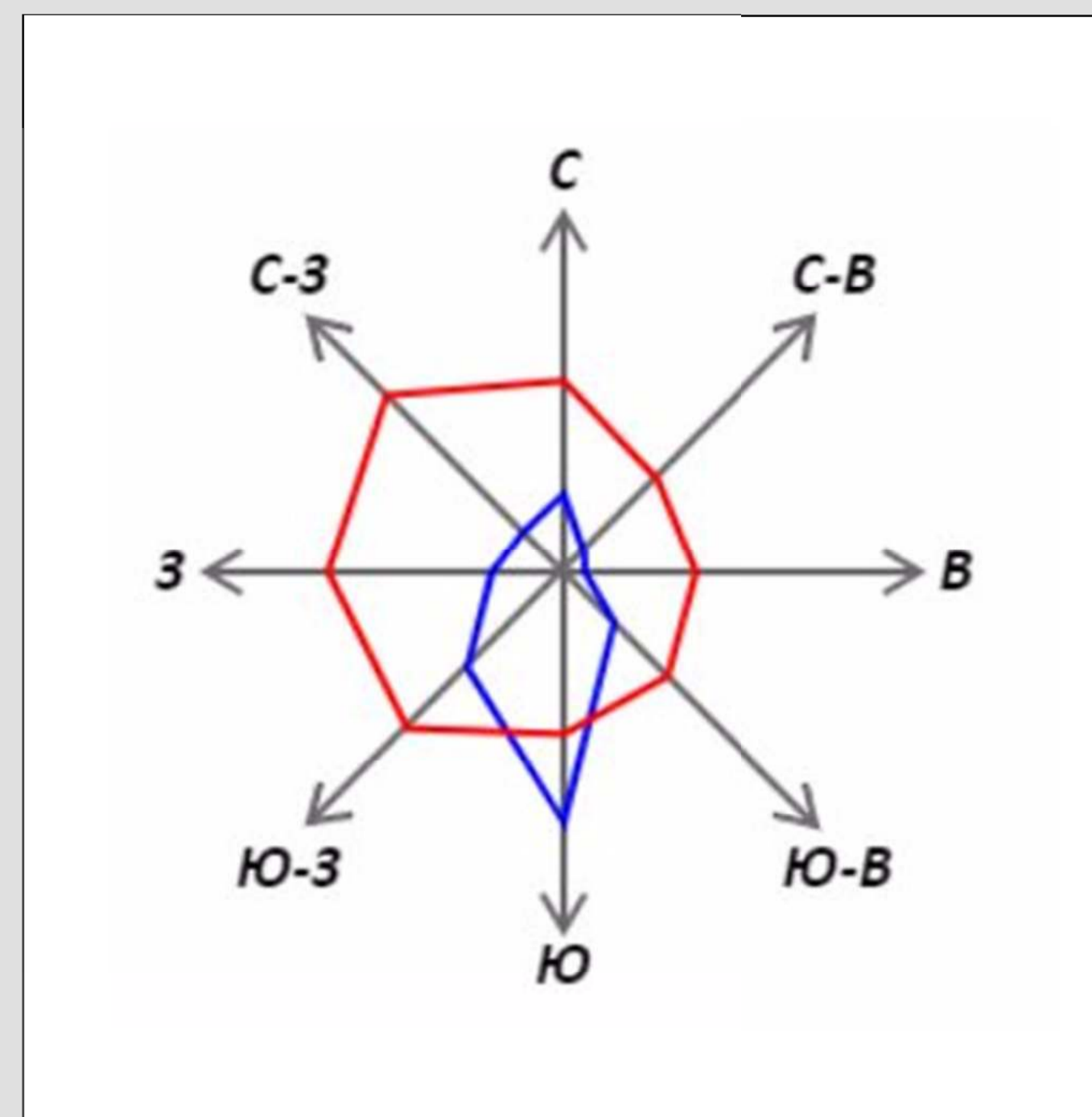




# ГЕНЕРАЛЬНЫЙ ПЛАН

Большешуструйского сельского поселения Атюрьевского  
муниципального района Республики Мордовия

Карта функциональных зон поселения



### УСЛОВНЫЕ ОБОЗНАЧЕНИЯ

| Символ                              | Пояснение   |
|-------------------------------------|---|
|                                     | Границы ЕДИНИЦ УРОВНЯ СТРАНИЦНО-ТЕРРИТОРИАЛЬНОГО ДЕЛЕНИЯ РОССИЙСКОЙ ФЕДЕРАЦИИ |
|                                     | Граница муниципального района   |
|                                     | Граница сельского поселения   |
|                                     | Граница населенного пункта  |
|                                     | Граница земельных участков  |
| <b>КАТЕГОРИИ ЗЕМЕЛЬ</b>             |   |
|                                     | Земли лесного фонда   |
|                                     | Земли сельскохозяйственного назначения  |
| <b>ПОВЕРХНОСТНЫЕ ВОДНЫЕ ОБЪЕКТЫ</b> |   |
|                                     | Водоём (озеро, пруд, обводненный канал, водохранилище)                        |
| <b>ФУНКЦИОНАЛЬНЫЕ ЗОНЫ</b>          |   |
|                                     | Жилые зоны  |
|                                     | Общественно-деловые зоны  |
|                                     | Промышленные зоны, зоны инженерной и транспортной инфраструктуры              |
|                                     | Промышленная зона сельскохозяйственных предприятий                            |
|                                     | Зона специального назначения  |

Акционерное общество  
«Республиканский центр пространственных данных «Кадастр»  
http://skadestr.ru

|                                    |                |  |                                  |             |
|------------------------------------|----------------|--|----------------------------------|-------------|
| Ген. директор<br>И.И.И.            | Начальник А.С. | Генеральный план Большешуструйского сельского поселения Атюрьевского муниципального района Республики Мордовия | Лист<br>3                        | Листов<br>6 |
| Карта функциональных зон поселения |                |  | Масштаб<br>1:100 000<br>М.П. 000 |             |