



Общество с ограниченной ответственностью

РНИИЦ

Региональный научно-исследовательский информационный центр

Регистрационный номер в государственном реестре саморегулируемых организаций
СРО-П-081-14122009

Заказчик: Общество с ограниченной ответственностью «Мордовское агропромышленное объединение «Каменка»

Место строительства: Атюрьевский район, с. Атюрьево

**ДОКУМЕНТАЦИЯ ПО ПЛАНИРОВКЕ ТЕРРИТОРИИ,
(проект планировки территории, проект межевания территории),
линейного объекта «Строительство подъездной дороги к ферме МАПО
«Каменка» с. Атюрьево Атюрьевского муниципального района
Республики Мордовия»**

**МАТЕРИАЛЫ ПО ОБОСНОВАНИЮ
ПРОЕКТА ПЛАНИРОВКИ ТЕРРИТОРИИ
ТОМ 2**

**РАЗДЕЛ 3. ГРАФИЧЕСКАЯ ЧАСТЬ
РАЗДЕЛ 4. ПОЯСНИТЕЛЬНАЯ ЗАПИСКА**

Шифр: 31/2021 -ПП

Саранск 2021



Общество с ограниченной ответственностью
Региональный научно-исследовательский информационный центр

Регистрационный номер в государственном реестре саморегулируемых организаций
СРО-П-081-14122009

Заказчик: Общество с ограниченной ответственностью «Мордовское агропромышленное объединение «Каменка»

Место строительства: Атюрьевский район, с. Атюрьево

**ДОКУМЕНТАЦИЯ ПО ПЛАНИРОВКЕ ТЕРРИТОРИИ,
(проект планировки территории, проект межевания территории),
линейного объекта «Строительство подъездной дороги к ферме МАПО
«Каменка» с. Атюрьево Атюрьевского муниципального района
Республики Мордовия»**

**МАТЕРИАЛЫ ПО ОБОСНОВАНИЮ
ПРОЕКТА ПЛАНИРОВКИ ТЕРРИТОРИИ
ТОМ 2**

**РАЗДЕЛ 3. ГРАФИЧЕСКАЯ ЧАСТЬ
РАЗДЕЛ 4. ПОЯСНИТЕЛЬНАЯ ЗАПИСКА**

Шифр: 31/2021 -ПП

Директор

Руководитель проекта



И.А. Митрошин

Ю.А. Ланкина

Саранск 2021

Документация по планировке территории линейного объекта выполнена на основании документов территориального планирования, правил землепользования и застройки в соответствии с требованиями технических регламентов, нормативов градостроительного проектирования, градостроительных регламентов с учетом границ территорий объектов культурного наследия, включенных в единый государственный реестр объектов культурного наследия (памятников истории и культуры) народов российской федерации, границ территорий вновь выявленных объектов культурного наследия, границ зон с особыми условиями использования территорий

Руководитель проекта

A handwritten signature in blue ink, consisting of a stylized, cursive script, is positioned in the center of the page between the project leader's name and the signature name.

Ю.А. Ланкина

ОГЛАВЛЕНИЕ

ПРОЕКТ ПЛАНИРОВКИ ТЕРРИТОРИИ

РАЗДЕЛ 3. МАТЕРИАЛЫ ПО ОБОСНОВАНИЮ

ПРОЕКТА ПЛАНИРОВКИ ТЕРРИТОРИИ. ГРАФИЧЕСКАЯ ЧАСТЬ

РАЗДЕЛ 4. МАТЕРИАЛЫ ПО ОБОСНОВАНИЮ ПРОЕКТА

ПЛАНИРОВКИ ТЕРРИТОРИИ. ПОЯСНИТЕЛЬНАЯ ЗАПИСКА

7

4.1. Общие сведения о проектируемой территории

7

4.2. Обоснование определения границ зон планируемого размещения линейных объектов

9

4.3. Обоснование определения границ зон планируемого размещения линейных объектов, подлежащих реконструкции в связи с изменением их местоположения

9

ПРИЛОЖЕНИЕ 1.

Решение о подготовке документации по планировке территории

ПРИЛОЖЕНИЕ 2

Результаты инженерных изысканий, используемые при подготовке проекта планировки территории приведены в отдельном томе

В связи со спецификой проектируемой территории в составе материалов по обоснованию проекта планировки территории не приводится:

- обоснование определения предельных параметров застройки территории в границах зон планируемого размещения объектов капитального строительства, входящих в состав линейных объектов в связи с отсутствием таких объектов;

- ведомость пересечений границ зон планируемого размещения линейного объекта (объектов) с сохраняемыми объектами капитального строительства (здание, строение, сооружение, объект, строительство которого не завершено), существующими и строящимися на момент подготовки проекта планировки территории объектов, в связи с отсутствием таких объектов;

- ведомость пересечений границ зон планируемого размещения линейного объекта (объектов) с объектами капитального строительства, строительство которых запланировано в соответствии с ранее утвержденной документацией по планировке территории, в связи с отсутствием таких объектов;

- ведомость пересечений границ зон планируемого размещения линейного объекта (объектов) с водными объектами (в том числе с водотоками, водоемами, болотами и т.д.).

ОБЩАЯ ЧАСТЬ

Состав авторского коллектива и ответственных разработчиков проекта

Руководитель проекта	Ю.А. Ланкина
Инженер	М.В. Тюрин

Состав документации по планировке территории **ПРОЕКТ ПЛАНИРОВКИ ТЕРРИТОРИИ** **ОСНОВНАЯ ЧАСТЬ ПРОЕКТА ПЛАНИРОВКИ ТЕРРИТОРИИ**

РАЗДЕЛ 1. Проект планировки территории. Графическая часть

№№ п/п	Наименование	Лист	Масштаб
1	2	3	4
1	Чертеж границ зон планируемого размещения линейных объектов, подлежащих реконструкции в связи с изменением их местоположения.	ПП - 1	1: 1000

В связи со спецификой проектируемой территории (автомобильная дорога является существующим объектом) в составе основной части проекта планировки территории не разрабатывались следующие чертежи:

- чертеж границ зон планируемого размещения линейных объектов.

РАЗДЕЛ 2. Положение о размещении линейных объектов **МАТЕРИАЛЫ ПО ОБОСНОВАНИЮ** **ПРОЕКТА ПЛАНИРОВКИ ТЕРРИТОРИИ**

РАЗДЕЛ 3. Материалы по обоснованию проекта планировки территории. Графическая часть.

№№ п/п	Наименование	Лист	Масштаб
1.	Схема расположения элементов планировочной структуры	ПП - 2	1: 50000 1: 25000
2.	Схема использования территории в период подготовки проекта планировки территории	ПП - 3	1: 1000
3.	Схема организации улично-дорожной сети и движения транспорта. Схема вертикальной планировки, инженерной подготовки и инженерной защиты территории. Схема конструктивных и планировочных решений	ПП - 4	1: 1000
4.	Схема границ зон с особыми условиями использования территорий, особо охраняемых природных территорий, лесничеств. Схема границ территорий, подверженных риску возникновения чрезвычайных ситуаций природного и техногенного характера	ПП - 5	1: 1000

В связи со спецификой проектируемой территории в составе проекта планировки территории не разрабатывались следующие чертежи:

- схема границ территорий объектов культурного наследия.

РАЗДЕЛ 4. Материалы по обоснованию проекта планировки территории. Пояснительная записка.

ПРОЕКТ МЕЖЕВАНИЯ ТЕРРИТОРИИ

РАЗДЕЛ 1. Основная часть проекта межевания территории

1. Текстовые материалы

2. Графические материалы:

№№ п/п	Наименование	Лист	Масштаб
1	2	3	4
1.	Чертеж межевания территории (1 этап)	ПМ- 1	1: 1000
2.	Чертеж межевания территории (2 этап)	ПМ- 2	1: 1000

Проект межевания подготовлен в целях определения местоположения границ образуемых и изменяемых земельных участков, в связи с чем в текстовой части проекта межевания территории не приводится целевое назначение лесов, вид (виды) разрешенного использования лесного участка, количественные и качественные характеристики лесного участка, сведения о нахождении лесного участка в границах особо защитных участков лесов.

Сведения о границах территории, в отношении которой утвержден проект межевания, содержащие перечень координат характерных точек этих границ в системе координат, используемой для ведения Единого государственного реестра недвижимости (СК-13) приведен в приложении 2.

РАЗДЕЛ 2. Материалы по обоснованию проекта межевания территории

1. Графические материалы:

№№ п/п	Наименование	Лист	Масштаб
1	2	3	4
1.	Чертеж материалов по обоснованию проекта межевания территории	ПМ-3	1: 1000

ПРОЕКТ ПЛАНИРОВКИ ТЕРРИТОРИИ

РАЗДЕЛ 4. МАТЕРИАЛЫ ПО ОБОСНОВАНИЮ **ПРОЕКТА ПЛАНИРОВКИ ТЕРРИТОРИИ** **ПОЯСНИТЕЛЬНАЯ ЗАПИСКА**

4.1. Общие сведения о проектируемой территории

Проектируемый линейный объект «Строительство подъездной дороги к ферме МАПО «Каменка» с. Атюрьево Атюрьевского муниципального района Республики Мордовия» расположен на территории Атюрьевского муниципального района Республики Мордовия. В соответствии с климатическим районированием район строительства относится ко II В климатическому подрайону II климатического района. Расчетная зимняя температура наружного воздуха (средняя наиболее холодной пятидневки обеспеченностью 0,92) минус 30 °С.

Расчетное значение веса снегового покрова - 180 кг/м².

Нормативное значение ветрового давления - 30 кгс/м².

Нормативная глубина сезонного промерзания грунтов, согласно СП 22.13330.2011 пункт 2.27, составляет: для глин и суглинков- 1,48 м, для супесей – 1,80 м.

Рельеф участка равнинный. Естественный рельеф нарушен автодорогой.

Рядом с автодорогой произрастает кустарниковая растительность: ива и клен.

При визуальном обследовании участка проектируемого строительства на период изысканий опасных геологических процессов и явлений не выявлено.

Описание участка в точках наблюдения приведено в приложении У.

Гидрография района изысканий представлена р. Ляча. Река Ляча – левый приток Яваса. Длина реки составляет 51 км, площадь водосборного бассейна 413 км².

По характеру внутригодового распределения стока река относится к восточноевропейскому типу, который отличается высоким весенним половодьем, низкой летней и зимней меженью, повышенным стоком в осенний период.

Поверхностные воды р. Ляча используются в основном для технического водоснабжения орошения.

Ширина водоохранной зоны для реки Ляча составляет 200 м, согласно статьи 65 «Водного кодекса Российской Федерации».

В геоморфологическом отношении приурочен к коренному склону р. Ляча. По геотектоническому районированию большая часть территории Мордовии относится к западной краевой зоне Волго-Камской антеклизы и представлена Токмовским сводом.

В породах осадочного комплекса выделяются Окско - Цнинский, Алатырский и Сурско-Мокшинский валы.

Зоны с особыми условиями использования территории, планировочные ограничения

В границах проектируемой территории отсутствуют зоны залегания полезных ископаемых, объекты культурного наследия - памятники истории, археологии и культуры.

В границах проектируемой территории в качестве зон с особыми условиями использования выделены охранные зоны существующих инженерных коммуникаций, границы которых показаны на чертеже «Схема границ зон с особыми условиями использования территории».

Расчет ширины охранных зон инженерных коммуникаций производился в соответствии с СП 42.13330.2016. Свод правил. Градостроительство. Планировка и застройка городских и сельских поселений. Актуализированная редакция СНиП 2.07.01-89* и СанПиН 2.2.1/2.1.1.1200-03.

Ведомость пересечений границ зон планируемого размещения линейного объекта (объектов) с водными объектами (в том числе с водотоками,

водоемами, болотами и т.д.) не приводится в связи с отсутствием на проектируемой территории таких объектов.

4.2. Обоснование определения границ зон планируемого размещения линейных объектов

Обоснование определения границ зон планируемого размещения линейных объектов не приводится в связи с тем, что проектной документацией не предусмотрено размещение новых линейных объектов

4.3. Обоснование определения границ зон планируемого размещения линейных объектов, подлежащих реконструкции в связи с изменением их местоположения

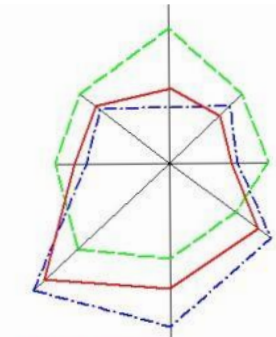
Проектируемый к реконструкции линейный объект – автомобильная дорога от ул. Московская до фермы МАПО «Каменка» в с. Атюрьево Атюрьевского муниципального района РМ является объектом капитального строительства местного значения.

В настоящее время автомобильная дорога не соответствует требованиям СП 42.13330.2016. Реконструкция автомобильной дороги проектируется в целях приведения ее в соответствие с требованиями СП 42.13330.2016 Градостроительство. Планировка и застройка городских и сельских поселений. Согласно СП 42.13330.2016 для проезда сельского поселения установлены основные расчетные параметры уличной сети, приведенные в таблице.

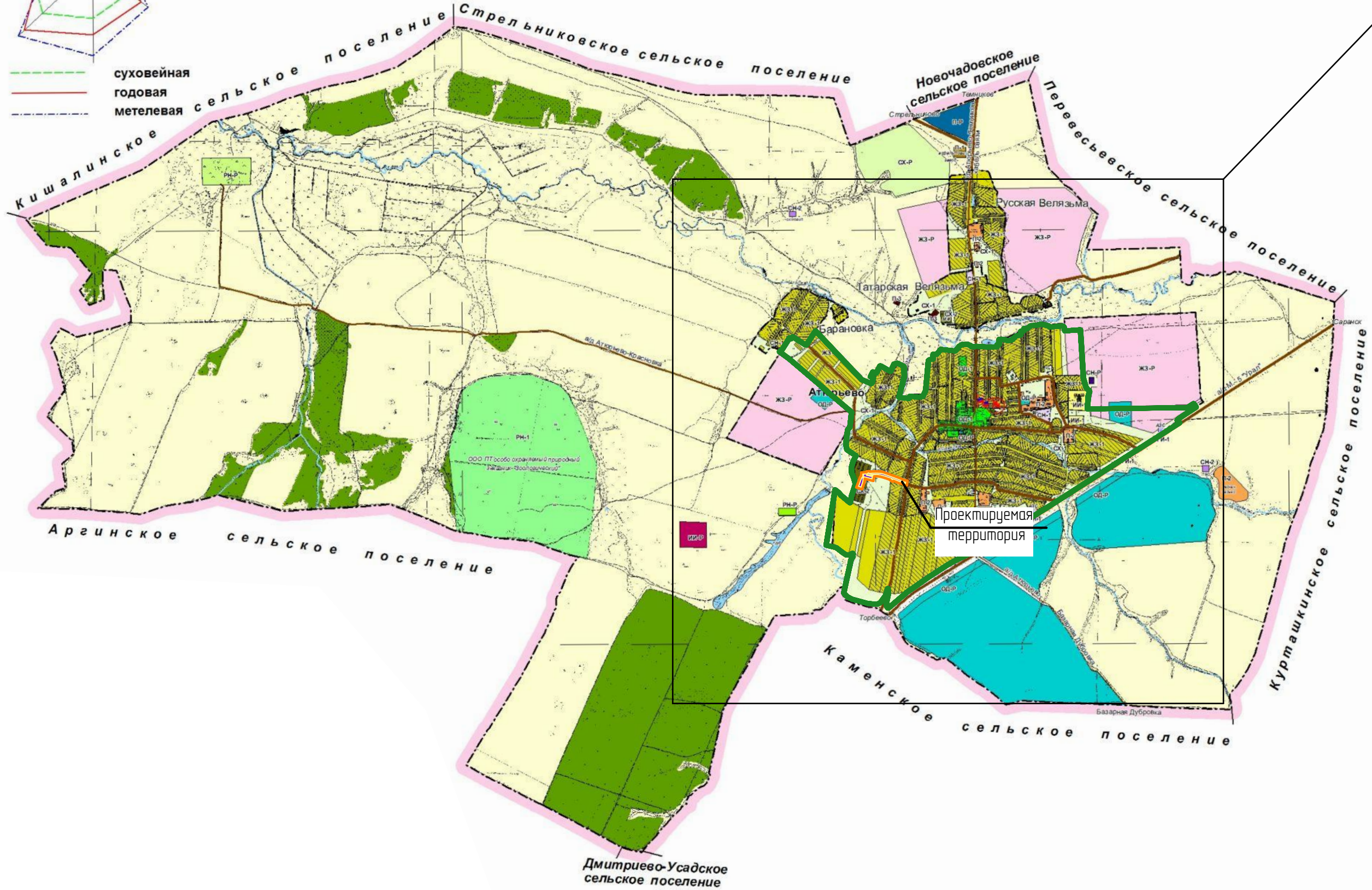
Категория дорог и улиц	Расчетная скорость движения, км/ч	Ширина полосы движения, м	Число полос движе- ния	Наимень- ший радиус кривых в плане, м	Наиболь- ший про- дольный уклон, ‰	Ширина пешеходной части тротуара, м
Проезд	30	4,5	1	40	80	-

Проектом планировки определены границы зоны планируемого размещения проектируемого линейного объекта – автомобильной дороги, в которой будут формироваться земельные участки постоянной полосы отвода

под автомобильную дорогу, а также временной (на период строительства)
полосы отвода.



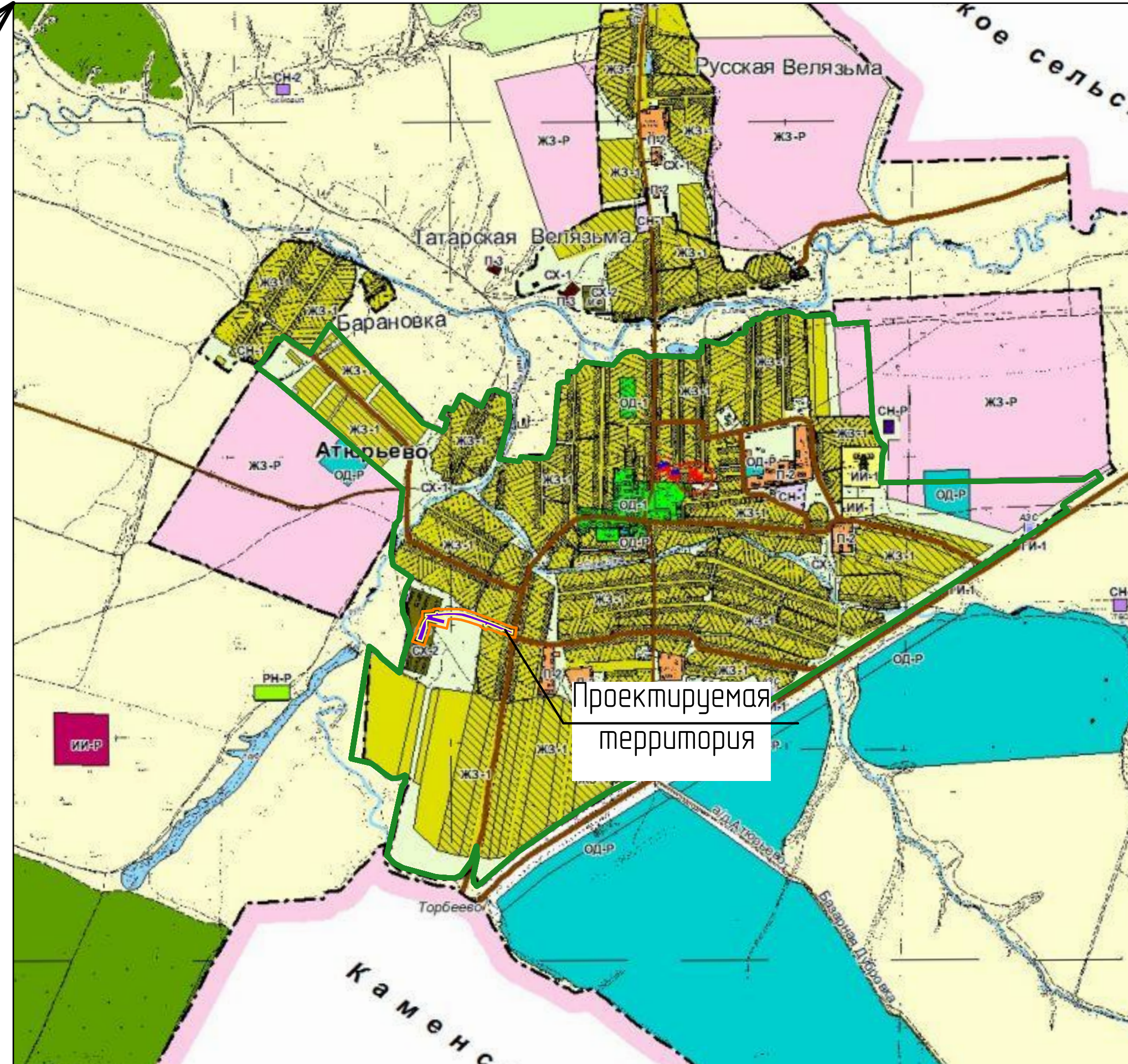
М 1 : 50 000



Примечание:

Границы зон планируемого размещения линейных объектов, подлежащих реконструкции в связи с изменением их местоположения не показаны в связи с отсутствием линейных объектов, подлежащих реконструкции

М 1 : 25 000



УСЛОВНЫЕ ОБОЗНАЧЕНИЯ

- граница сельского поселения
- граница населенного пункта
- административный центр муниципального района
- административный центр сельского поселения
- лесной фонд
- водные объекты
- автодороги
- земли сельскохозяйственного назначения

ТЕРРИТОРИАЛЬНЫЕ ЗОНЫ

ЖИЛЫЕ ЗОНА:

- ЖЗ-1 - зоны застройки индивидуальными жилыми домами
- ЖЗ-Р - зоны развития жилой застройки

ОБЩЕСТВЕННО-ДЕЛОВЫЕ ЗОНА:

- ОД-1 - зона общественно-деловой и коммерческой застройки
- ОД-Р - зона развития общественно-деловой и коммерческой застройки

ПРОИЗВОДСТВЕННЫЕ ЗОНА:

- П-1 - зона предприятий II класса вредности с СЗЗ - 500 м
- П-2 - зона предприятий IV класса вредности с СЗЗ - 100 м
- П-3 - зона предприятий V класса вредности с СЗЗ - 50 м
- П-Р - зона развития предприятий IV класса вредности с СЗЗ - 100 м

ЗОНА ИНЖЕНЕРНОЙ ИНФРАСТРУКТУРЫ:

- ИИ-1 - зона инженерной инфраструктуры
- ИИ-Р - зона развития инженерной инфраструктуры

ЗОНА ТРАНСПОРТНОЙ ИНФРАСТРУКТУРЫ:

- ТИ-1 - зона транспортной инфраструктуры
- ТИ-Р - зона развития транспортной инфраструктуры

ЗОНА СЕЛЬСКОХОЗЯЙСТВЕННОГО ИСПОЛЬЗОВАНИЯ:

- СХ-1 зона сельскохозяйственных угодий
- СХ-2 зона объектов сельскохозяйственного назначения
- СХ-Р зона развития объектов сельскохозяйственного назначения

ЗОНА РЕКРЕАЦИОННОГО НАЗНАЧЕНИЯ:

- РН-1 зона рекреационного назначения
- РН-Р зона развития рекреационного назначения

ЗОНА СПЕЦИАЛЬНОГО НАЗНАЧЕНИЯ:

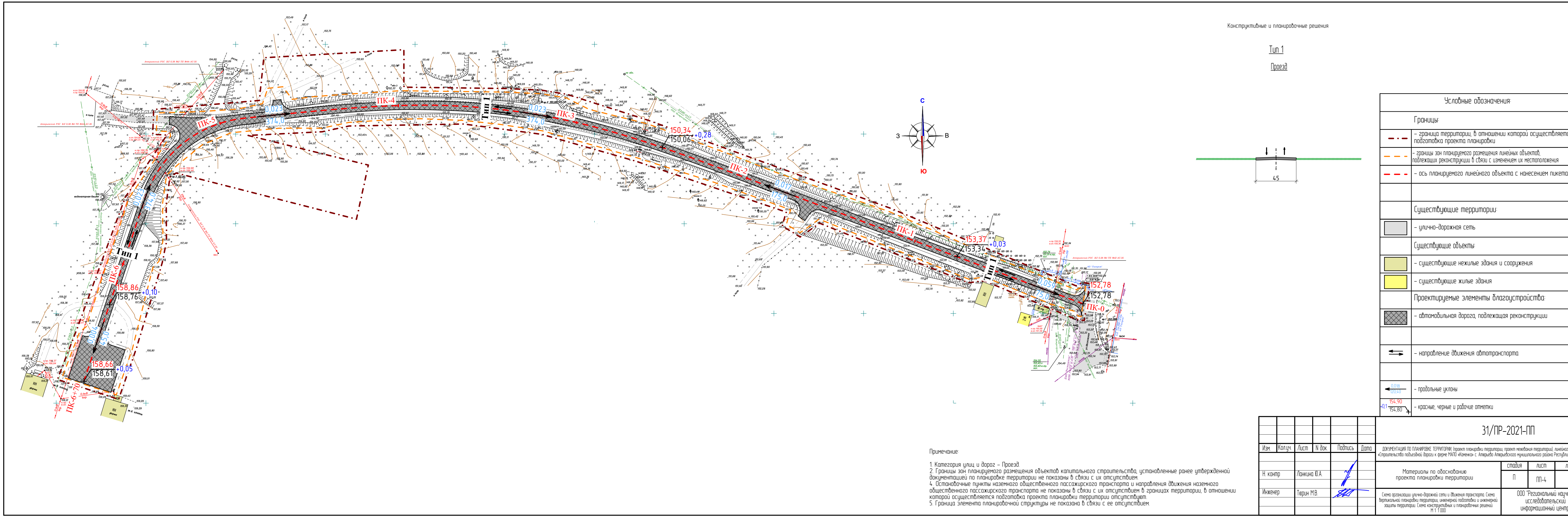
- СН-1 зона ритуального назначения
- СН-1Р зона развития ритуального назначения
- СН-2 зона складирования и захоронения отходов

31/ПР-2021-ПП

ГП

Изм.	Колуч.	Лист	Н. в. в.	Подпись	Дата	документация по планировке территории (проект планировки территории, проект межевания территории, линейного объекта «Строительство подъездной дороги к ферме МЛПО «Каманка» с. Атырбево Атырбековского муниципального района Республики Марий Эл»	стадия	лист	листо
Н. контр.	Ланкина Ю.А.					Материалы по обоснованию проекта планировки территории	П	ПР-2	8
Инженер	Тюрин М.В.					Схема расположения элементов планировочной структуры М 1 : 50 000, М 1 : 25 000			

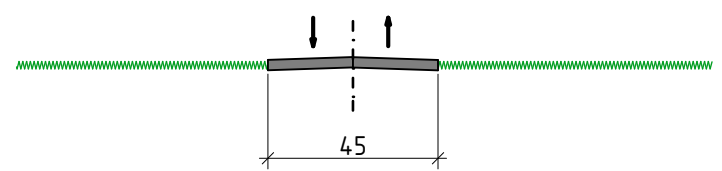
ООО "Региональный научно-исследовательский информационный центр"



Конструктивные и планировочные решения

Туп 1

Проезд

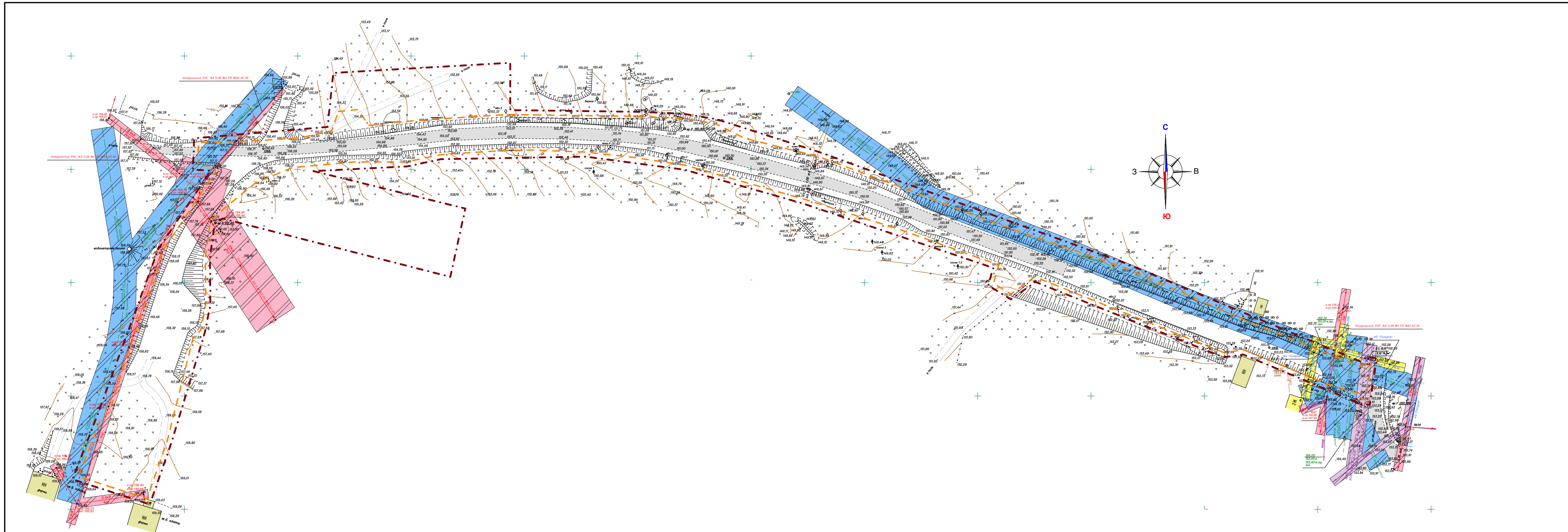


Условные обозначения:	
Границы:	
	- граница территории, в отношении которой осуществляется подготовка проекта планировки
	- границы зон планируемого размещения линейных объектов, подлежащих реконструкции в связи с изменением их местоположения
	- ось планируемого линейного объекта с нанесением пикетажа
Существующие территории:	
	- улично-дорожная сеть
Существующие объекты:	
	- существующие нежилые здания и сооружения
	- существующие жилые здания
Проектируемые элементы благоустройства:	
	- автомобильная дорога, подлежащая реконструкции
	- направление движения автотранспорта
	- продольные уклоны
	- красные, черные и рабочие отметки

Примечание:

1. Категория улиц и дорог – Проезд.
2. Границы зон планируемого размещения объектов капитального строительства, установленные ранее утвержденной документацией по планировке территории не показаны в связи с их отсутствием.
3. Границы зон планируемого размещения объектов капитального строительства, установленные ранее утвержденной документацией по планировке территории не показаны в связи с их отсутствием.
4. Остановочные пункты наземного общественного пассажирского транспорта и направления движения наземного общественного пассажирского транспорта не показаны в связи с их отсутствием в границах территории, в отношении которой осуществляется подготовка проекта планировки территории.
5. Граница элемента планировочной структуры не показана в связи с ее отсутствием.

31/ПР-2021-ПП						ГП			
Изм.	Колуч.	Лист	В док.	Подпись	Дата	документация по планировке территории (проект планировки территории, проект межевания территории, линейного объекта «Строительство подъездной дороги к ферме МАПО «Каманка» с Аграрного Аграрно-индустриального муниципального района Республики Марий Эл»			
Н. контр.		Ланкина Ю.А.				Материалы по обоснованию проекта планировки территории		стадия	лист
Инженер		Тюрин М.В.						П	ПП-4
									8
						Схема организации улично-дорожной сети и движения транспорта. Схема вертикальной планировки территории, инженерной подготовки и инженерной защиты территории. Схема конструктивных и планировочных решений. М 1:1000		ООО "Региональный научно-исследовательский информационный центр"	



Условные обозначения:	
	Границы:
	- граница территории, в отношении которой осуществляется подготовка проекта планировки
	- границы зон планируемого размещения линейных объектов, подлежащих реконструкции в связи с изменением их местоположения
	Существующие территории:
	- улично-дорожная сеть
	Существующие объекты:
	- существующие нежилые здания и сооружения
	- существующие жилые здания
	Границы зон с особыми условиями использования территории
	- охранная зона линий связи
	- охранная зона В/Л
	- охранная зона газопровода
	- охранная зона водопровода

Примечание

- Территории, подверженные риску возникновения чрезвычайных ситуаций природного и техногенного характера на проектируемой территории, в отношении которой осуществляется подготовка проекта планировки территории отсутствуют.
- Территории объектов культурного наследия в границах территории, в отношении которой осуществляется подготовка проекта планировки территории отсутствуют.
- Границы особо охраняемых природных территорий, границы лесничеств в границах территории, в отношении которой осуществляется подготовка проекта планировки территории отсутствуют.

						31/ПР-2021-ПП			ГП	
Изм	Колуч.	Лист	№ док.	Подпись	Дата	ДОКУМЕНТАЦИЯ ПО ПЛАНИРОВКЕ ТЕРРИТОРИИ (проект планировки территории, проект межевания территории), линейного объекта «Строительство подъездной дороги к ферме МАПО «Аленка» с Атырейского муниципального района Республики Мордовия»				
						Материалы по обоснованию проекта планировки территории		стадия	лист	листо
Н. контр.	Ланкина Ю.А.							П	ПП-5	8
Инженер	Тюрин М.В.					Схема границ зон с особыми условиями использования территории, особо охраняемых природных территорий, лесничеств. Схема границ территории, подверженных риску возникновения чрезвычайных ситуаций природного и техногенного характера М 1 : 1000		ООО "Региональный научно-исследовательский информационный центр"		