



Общество с ограниченной ответственностью

Региональный научно-исследовательский информационный центр

Регистрационный номер в государственном реестре саморегулируемых организаций
СРО-П-081-14122009

Заказчик: Общество с ограниченной ответственностью «Мордовское агропромышленное объединение «Каменка»

Место строительства: Атюрьевский район, с. Атюрьево

**ДОКУМЕНТАЦИЯ ПО ПЛАНИРОВКЕ ТЕРРИТОРИИ,
(проект планировки территории, проект межевания территории),
линейного объекта «Строительство подъездной дороги к ферме МАПО
«Каменка» с. Атюрьево Атюрьевского муниципального района
Республики Мордовия»**

**ТОМ 3
ОСНОВНАЯ ЧАСТЬ ПРОЕКТА МЕЖЕВАНИЯ ТЕРРИТОРИИ
МАТЕРИАЛЫ ПО ОБОСНОВАНИЮ
ПРОЕКТА МЕЖЕВАНИЯ ТЕРРИТОРИИ**

Шифр: 31/2021 -ПП

Саранск 2021



Общество с ограниченной ответственностью
РНИИЦ Региональный научно-исследовательский информационный центр

Регистрационный номер в государственном реестре саморегулируемых организаций
СРО-П-081-14122009

Заказчик: Общество с ограниченной ответственностью «Мордовское агропромышленное объединение «Каменка»

Место строительства: Атюрьевский район, с. Атюрьево

**ДОКУМЕНТАЦИЯ ПО ПЛАНИРОВКЕ ТЕРРИТОРИИ,
(проект планировки территории, проект межевания территории),
линейного объекта «Строительство подъездной дороги к ферме МАПО
«Каменка» с. Атюрьево Атюрьевского муниципального района
Республики Мордовия»**

**ТОМ 3
ОСНОВНАЯ ЧАСТЬ ПРОЕКТА МЕЖЕВАНИЯ ТЕРРИТОРИИ
МАТЕРИАЛЫ ПО ОБОСНОВАНИЮ
ПРОЕКТА МЕЖЕВАНИЯ ТЕРРИТОРИИ**

Шифр: 31/2021 -ПП



Саранск 2021

Документация по планировке территории линейного объекта выполнена на основании документов территориального планирования, правил землепользования и застройки в соответствии с требованиями технических регламентов, нормативов градостроительного проектирования, градостроительных регламентов с учетом границ территорий объектов культурного наследия, включенных в единый государственный реестр объектов культурного наследия (памятников истории и культуры) народов российской федерации, границ территорий вновь выявленных объектов культурного наследия, границ зон с особыми условиями использования территорий

Руководитель проекта

A handwritten signature in blue ink, consisting of a stylized, cursive script, is positioned in the center of the page between the project leader's name and the signature name.

Ю.А. Ланкина

ОГЛАВЛЕНИЕ

ПРОЕКТ МЕЖЕВАНИЯ ТЕРРИТОРИИ

РАЗДЕЛ 2. ПРОЕКТ МЕЖЕВАНИЯ ТЕРРИТОРИИ. ТЕКСТОВАЯ ЧАСТЬ	7
1.1. Общие сведения	7
1.2. Проектное предложение по образованию земельных участков на проектируемой территории	8
 РАЗДЕЛ 4. МАТЕРИАЛЫ ПО ОБОСНОВАНИЮ ПРОЕКТА МЕЖЕВАНИЯ ТЕРРИТОРИИ. ПОЯСНИТЕЛЬНАЯ ЗАПИСКА	11
2.1. Обоснование определения местоположения границ образуемого земельного участка с учетом соблюдения требований к образуемым земельным участкам, в том числе требований к предельным (минимальным и (или) максимальным) размерам земельных участков	11
2.2. Обоснование способа образования земельного участка	12
2.3. Обоснование определения размеров образуемого земельного участка	12
Приложение 1. Характеристика земельных участков зарегистрированных в государственном кадастре недвижимости	
Приложение 2. Перечень координат характерных точек образуемых земельных участков	
Приложение 3. Перечень координат характерных точек границ территории, в отношении которой утвержден проект межевания.	

В связи со спецификой проектируемой территории в составе материалов по обоснованию проекта межевания территории не приводится:

-обоснование определения границ публичного сервитута, подлежащего установлению в соответствии с законодательством Российской Федерации.

ОБЩАЯ ЧАСТЬ

Состав авторского коллектива и ответственных разработчиков проекта

Руководитель проекта	Ю.А. Ланкина
Инженер	М.В. Тюрин

Состав документации по планировке территории **ПРОЕКТ ПЛАНИРОВКИ ТЕРРИТОРИИ** **ОСНОВНАЯ ЧАСТЬ ПРОЕКТА ПЛАНИРОВКИ ТЕРРИТОРИИ**

РАЗДЕЛ 1. Проект планировки территории. Графическая часть

№№ п/п	Наименование	Лист	Масштаб
1	2	3	4
1	Чертеж границ зон планируемого размещения линейных объектов, подлежащих реконструкции в связи с изменением их местоположения.	ПП - 1	1: 1000

В связи со спецификой проектируемой территории (автомобильная дорога является существующим объектом) в составе основной части проекта планировки территории не разрабатывались следующие чертежи:

- чертеж границ зон планируемого размещения линейных объектов.

РАЗДЕЛ 2. Положение о размещении линейных объектов

МАТЕРИАЛЫ ПО ОБОСНОВАНИЮ **ПРОЕКТА ПЛАНИРОВКИ ТЕРРИТОРИИ**

РАЗДЕЛ 3. Материалы по обоснованию проекта планировки территории. Графическая часть.

№№ п/п	Наименование	Лист	Масштаб
1.	Схема расположения элементов планировочной структуры	ПП - 2	1: 50000 1: 25000
2.	Схема использования территории в период подготовки проекта планировки территории	ПП - 3	1: 1000
3.	Схема организации улично-дорожной сети и движения транспорта. Схема вертикальной планировки, инженерной подготовки и инженерной защиты территории. Схема конструктивных и планировочных решений	ПП - 4	1: 1000
4	. Схема границ зон с особыми условиями использования территорий, особо охраняемых природных территорий, лесничеств. Схема границ территорий, подверженных риску возникновения чрезвычайных ситуаций природного и техногенного характера	ПП - 5	1: 1000

В связи со спецификой проектируемой территории в составе проекта планировки территории не разрабатывались следующие чертежи:

- схема границ территорий объектов культурного наследия.

РАЗДЕЛ 4. Материалы по обоснованию проекта планировки территории. Пояснительная записка.

ПРОЕКТ МЕЖЕВАНИЯ ТЕРРИТОРИИ

РАЗДЕЛ 1. Основная часть проекта межевания территории

1. Текстовые материалы
2. Графические материалы:

№№ п/п	Наименование	Лист	Масштаб
1	2	3	4
1.	Чертеж межевания территории (1 этап)	ПМ- 1	1: 1000
2.	Чертеж межевания территории (2 этап)	ПМ- 2	1: 1000

Проект межевания подготовлен в целях определения местоположения границ образуемых и изменяемых земельных участков, в связи с чем в текстовой части проекта межевания территории не приводится целевое назначение лесов, вид (виды) разрешенного использования лесного участка, количественные и качественные характеристики лесного участка, сведения о нахождении лесного участка в границах особо защитных участков лесов.

Сведения о границах территории, в отношении которой утвержден проект межевания, содержащие перечень координат характерных точек этих границ в системе координат, используемой для ведения Единого государственного реестра недвижимости (СК-13) приведен в приложении 2.

РАЗДЕЛ 2. Материалы по обоснованию проекта межевания территории

1. Графические материалы:

№№ п/п	Наименование	Лист	Масштаб
1	2	3	4
1.	Чертеж материалов по обоснованию проекта межевания территории	ПМ-3	1: 1000

ПРОЕКТ МЕЖЕВАНИЯ ТЕРРИТОРИИ

РАЗДЕЛ 1. ОСНОВНАЯ ЧАСТЬ ПРОЕКТА МЕЖЕВАНИЯ ТЕРРИТОРИИ

1.1. Общие сведения

Проект межевания территории объекта разработан в составе документации по планировке территории линейного объекта «Строительство подъездной дороги к ферме МАПО «Каменка» с. Атюрьево Атюрьевского муниципального района Республики Мордовия». Проект межевания выполнен в целях определения местоположения границ образуемых и изменяемых земельных участков, а также в целях обоснования необходимых условий предоставления земельных участков, с указанием установленных ограничений и обременении использования участков, в том числе установления границ зон действия публичных сервитутов, иных обременении, установления условий неделимости земельного участка.

Проект межевания территории линейного объекта разработан согласно требованиям законодательных актов и рекомендаций следующих нормативных документов:

- Градостроительного кодекса РФ от 29.12.2004 г. № 190-ФЗ;
- Постановления Правительства РФ от 12.05.2017 № 564 "Об утверждении Положения о составе и содержании проектов планировки территории, предусматривающих размещение одного или нескольких линейных объектов"
- Земельного кодекса РФ от 25.10.2001 г. № 136-ФЗ;
- СП 42.13330.2016. Свод правил. Градостроительство. Планировка и застройка городских и сельских поселений. Актуализированная редакция СНиП 2.07.01-89*;
- Региональных нормативов градостроительного проектирования Республики Мордовия, утвержденных постановлением Правительства Республики Мордовия от 08.08.2016 г. № 409;

- Норм отвода земель для размещения автомобильных дорог и (или) объектов дорожного сервиса (утв. постановлением Правительства РФ от 2 сентября 2009 г. N 717).

1.2. Проектное предложение по образованию земельных участков на проектируемой территории

В проекте межевания территории отображены границы существующих землепользований, определены площади и границы земельных участков для размещения автомобильной дороги. В проекте межевания выявлены обременения в границах ранее сформированных и зарегистрированных земельных участков, а также в границах образуемых земельных участков. Общие данные по земельным участкам, в границах территории межевания отображены в составе графических материалов на чертеже проекта межевания территории.

Характеристика существующих земельных участков зарегистрированных в государственном кадастре недвижимости приведена в приложении 1.

На проектируемой территории не выделены зоны действия публичных сервитутов.

Для реализации проекта планировки проектом межевания предполагается образование земельных участков с видом разрешенного использования определенным в соответствии с проектом планировки территории.

Перечень и сведения о площади образуемых на проектируемой территории земельных участков, а также возможные способы их образования приведены в таблице 1. Все образуемые земельные участки подлежат процедуре постановки на государственный кадастровый учет в соответствии с законодательством РФ. Сведения о существующих, вновь образуемых земельных участках и частях земельных участков отражены на чертеже межевания территории. Перечень координат характерных точек образуемых земельных участков приведен в приложении 2.

Таблица 1. - Перечень образуемых земельных участков (1 этап)

Условный номер образуемого земельного участка	Номера характерных точек образуемых земельных участков	Кадастровые номера земельных участков, из которых образуются земельные участки	Вид разрешенного использования земельного участка	Площадь земельного участка, кв.м.	Способ образования земельного участка	Сведения об отнесении (неотнесении) образуемых земельных участков к территории общего пользования
1	1-52	-	Земельные участки (территории) общего пользования (Улично-дорожная сеть)	8 851	Образование из земель неразграниченной государственной собственности	относится к территории общего пользования
2	1-22	-	Земельные участки (территории) общего пользования (Улично-дорожная сеть)	3 221	Образование из земель неразграниченной государственной собственности	относится к территории общего пользования
3	1-11	-	Земельные участки (территории) общего пользования (Улично-дорожная сеть)	545	Образование из земель неразграниченной государственной собственности	относится к территории общего пользования
4	1-5	-	Земельные участки (территории) общего пользования (Улично-дорожная сеть)	2	Образование из земель неразграниченной государственной собственности	относится к территории общего пользования

Примечание:

- Перед проведением кадастровых работ по образованию земельных участков с условными номерами 3 и 4, необходимо выполнить кадастровые работы по исправлению реестровой ошибки в отношении земельных участков 13:02:0101005:511 и 13:02:0101005:4058(80).

Таблица 2. - Перечень образуемых земельных участков (2 этап)

Условный номер образуемого земельного участка	Номера характерных точек образуемых земельных участков	Кадастровые номера земельных участков, из которых образуются земельные участки	Вид разрешенного использования земельного участка	Площадь земельного участка, кв.м.	Способ образования земельного участка	Сведения об отнесении (неотнесении) образуемых земельных участков к территории общего пользования
5	1-66	-	Земельные участки (территории) общего пользования (Улично-дорожная сеть)	12 619	Образование при объединении	относится к территории общего пользования

Примечание:

- проект межевания подготовлен в целях определения местоположения границ образуемых и изменяемых земельных участков, в связи с чем в текстовой части проекта межевания территории **не приводится** целевое назначение лесов, вид (виды) разрешенного использования лесного участка, количественные и качественные характеристики лесного участка, сведения о нахождении лесного участка в границах особо защитных участков лесов
- перечень кадастровых номеров существующих земельных участков, на которых линейный объект может быть размещен на условиях сервитута, публичного сервитута, их адреса или описание местоположения, перечень и адреса расположенных на таких земельных участках объектов недвижимого имущества **не приводится в связи с их отсутствием**;
- сведения об отнесении образуемого земельного участка к определенной категории земель (в том числе в случае, если земельный участок в связи с размещением линейного объекта подлежит отнесению к определенной категории земель в силу закона без необходимости принятия решения о переводе земельного участка из состава земель этой категории в другую) или сведения о необходимости перевода земельного участка из состава земель одной категории в другую **не приводится в связи с отсутствием необходимости перевода** земельного участка из состава земель одной категории в другую.

Сведения о границах территории, применительно к которой осуществляется подготовка проекта межевания, содержащие перечень координат характерных точек таких границ в системе координат, используемой для ведения Единого государственного реестра недвижимости при веден в приложении 3.

РАЗДЕЛ 4. МАТЕРИАЛЫ ПО ОБОСНОВАНИЮ ПРОЕКТА МЕЖЕВАНИЯ ТЕРРИТОРИИ ПОЯСНИТЕЛЬНАЯ ЗАПИСКА

4.1. Обоснование определения местоположения границ образуемого земельного участка с учетом соблюдения требований к образуемым земельным участкам, в том числе требований к предельным (минимальным и (или) максимальным) размерам земельных участков

Территориально проектируемый линейный объект расположен в центральной части с. Атюрьево, Атюрьевского муниципального района РМ, в границах которого установлена зона планируемого размещения линейного объекта, подлежащего реконструкции в связи с изменением его местоположения. Территория, применительно к которой осуществляется подготовка проекта межевания территории, относятся к землям населенных пунктов.

Проектом планировки территории предусмотрена реконструкция автомобильной дороги от ул. Московская до фермы МАПО «Каменка. Общая протяженность линейного объекта составляет 0,67 км. Территория межевания расположена на территории кадастрового квартала: 13:02:0101005.

В границы разработки проекта межевания попадают земельные участки, зарегистрированные в государственном кадастре недвижимости. Сведения о ранее образованных земельных участках, расположенных в границах проектирования, отражены на чертежах проекта межевания территории и в приложении 1.

В границах проектируемой территории отсутствуют зоны залегания полезных ископаемых, а также объекты культурного наследия - памятники истории и культуры. Проектом планировки на данной территории в качестве

зон с особыми условиями использования определены охранные зоны инженерных коммуникаций.

Проектом межевания на проектируемой территории определено местоположение границ образуемых и изменяемых земельных участков, установлена их площадь, а также определен вид их разрешенного использования. Образование проектных границ земельных участков производится в соответствии с нормами отвода земельных участков для конкретных видов деятельности, установленных в соответствии с федеральными законами, техническими регламентами.

Местоположение границ образуемых земельных участков определено по границе зоны размещения линейного объекта «Строительство подъездной дороги к ферме МАПО «Каменка» с. Атюрьево Атюрьевского муниципального района Республики Мордовия» в соответствии с проектом планировки территории.

Согласно пп.3 п.4 ст.36 Градостроительного кодекса действие градостроительных регламентов не распространяется на земельные участки, предназначенные для размещения линейных объектов и (или) занятые линейными объектами.

4.2. Обоснование способа образования земельного участка

Для размещения проектируемого линейного объекта проектом межевания территории предусмотрено образование следующих земельных участков:

- земельных участков с условными номерами 1,2,3,4 из земель, находящихся в государственной или муниципальной собственности в соответствии со ст.11.3 ЗК РФ (перед проведением кадастровых работ по образованию земельных участков с условными номерами 3 и 4, необходимо выполнить кадастровые работы по исправлению реестровой ошибки в отношении земельных участков 13:02:0101005:511 и 13:02:0101005:4058(80)).
- земельного участка с условным номером 5 при объединении земельных участков с условными номерами 1,2,3,4 в соответствии со ст.11.6 ЗК РФ.

4.3. Обоснование определения размеров образуемого земельного участка

Проектом межевания определены площадь и границы образуемых земельных участков. Образование земельных участков выполнено по внешним границам размещения линейного объекта в соответствии с нормами отвода земельных участков. Размеры образуемых земельных участков учитывают требования к расчетным параметрам улично-дорожной сети, установленным СП 42.13330.2016. Свод правил. Градостроительство. Планировка и застройка городских и сельских поселений и региональных нормативов градостроительного проектирования Республики Мордовия, утвержденных постановлением Правительства Республики Мордовия от 08.08.2016 г. № 409.

ПРИЛОЖЕНИЕ 1.

ХАРАКТЕРИСТИКА ЗЕМЕЛЬНЫХ УЧАСТКОВ ЗАРЕГИСТРИРОВАННЫХ В ЕГРН

№ п/п	Кадастровый номер (исходного участка)	Вид права/ Обременение	Правообладатель	Местоположение (адрес) участка	Площадь исходного участка, м ²	Категория земель	Вид разрешенного использования
1	13:02:0101005:511	Собственность	Кривошеева Татьяна Николаевна	установлено относительно ориентира, расположенного в границах участка. Почтовый адрес ориентира: Республика Мордовия, Атюрьевский район, с. Атюрьево, ул. Луговая, д. 30	3110 +/- 39	Земли населённых пунктов	Для ведения личного подсобного хозяйства
2	13:02:0101005:4058	не зарегистрировано / Аренда	данные о правообладателе отсутствуют / ПАО "Межрегиональная распределительная сетевая компания Волги"	установлено относительно ориентира, расположенного в границах участка. Почтовый адрес ориентира: Республика Мордовия, Атюрьевский район, с. Атюрьево, Электросетевой комплекс ВЛ 10 кВ №4, ТП 10/0,4 кВ, ВЛ 0,4 кВ от яч. № 11 ПС 110/10 кВ «Атюрьево»	68 +/- 6	Земли населённых пунктов	Для размещения воздушных линий электропередач их конструктивных элементов и сооружений, необходимых для эксплуатации и ремонта сооружений энергетики

ПРИЛОЖЕНИЕ 2.**Перечень координат характерных точек образуемых земельных участков****ЗЕМЕЛЬНЫЙ УЧАСТОК 1**

Номер поворотной точки границы земельного участка	Координаты поворотных точек	
	X	Y
1	407062.2	1169872.89
2	407061.8	1169856.27
3	407051.9	1169855.87
4	407059.44	1169858
5	407050.28	1169895
6	407050.04	1169895.85
7	407050.73	1169897.5
8	407053.26	1169924.31
9	407053.27	1169948.02
10	407056.47	1169963.01
11	407058.24	1169989.82
12	407058.53	1170003.4
13	407057.59	1170027.2
14	407055.45	1170046.93
15	407051.79	1170071.09
16	407036.73	1170123.83
17	407023.02	1170166.93
18	407007.8	1170209.29
19	406999.68	1170206.96
20	406995.02	1170214.56
21	406998.84	1170220.09
22	407002.59	1170225.19
23	406969.14	1170308.59
24	406970.32	1170317.45
25	406965.66	1170328.89
26	406960.07	1170342.52
27	406955.22	1170354.34
28	406951.23	1170367.54
29	406948.47	1170369.63
30	406948.3	1170371.26
31	406964.99	1170373.73
32	406965.22	1170372.3
33	406963.19	1170368.52
34	406981.65	1170322.07
35	406996.97	1170287.15
36	407006.8	1170264.2
37	407028.26	1170202.12
38	407038.76	1170175.34
39	407055.66	1170129.65
40	407063.74	1170097.05

41	407070.15	1170084.31
42	407072.48	1170070.15
43	407073.37	1170050.71
44	407074.15	1169991.77
45	407071.9	1169957.42
46	407070.86	1169943.86
47	407069.34	1169931.59
48	407076.35	1169926.27
49	407075.5	1169917.95
50	407066.95	1169915
51	407063.89	1169901.12
52	407062.84	1169885.27

ЗЕМЕЛЬНЫЙ УЧАСТОК 2

Номер поворотной точки границы земельного участка	Координаты поворотных точек	
	X	Y
1	406906.77	1169832.02
2	406906.77	1169831.81
3	406906.59	1169831.81
4	406906.59	1169832.02
5	406942.6	1169816.71
6	406939.7	1169813.07
7	406914.47	1169803.28
8	406904.68	1169833.52
9	406930.1	1169842.42
10	406975.55	1169853.86
11	406979.01	1169857.21
12	406990.32	1169859.46
13	407011.62	1169859.32
14	407027.03	1169861.53
15	407032.16	1169858.7
16	407032.28	1169858.92
17	407027.25	1169861.69
18	407030.73	1169865.42
19	407033.85	1169853.67
20	407013.84	1169840.28
21	407005.25	1169837.61
22	406971.29	1169826.05

ЗЕМЕЛЬНЫЙ УЧАСТОК 3

Номер поворотной точки границы земельного участка	Координаты поворотных точек	
	X	Y
1	407048.83	1169863.7
2	407033.85	1169853.67
3	407030.73	1169865.42

4	407032.72	1169867.56
5	407043.96	1169881.36
6	407050.04	1169895.85
7	407050.28	1169895
8	407059.44	1169858
9	407051.9	1169855.87
10	407051.75	1169855.86
11	407051.32	1169863.36

ЗЕМЕЛЬНЫЙ УЧАСТОК 4

Номер поворотной точки границы земельного участка	Координаты поворотных точек	
	X	Y
1	407027.1	1169861.54
2	407027.25	1169861.69
3	407032.28	1169858.92
4	407032.16	1169858.7
5	407027.03	1169861.53

ЗЕМЕЛЬНЫЙ УЧАСТОК 5

Номер поворотной точки границы земельного участка	Координаты поворотных точек	
	X	Y
1	407076.35	1169926.27
2	407075.5	1169917.95
3	407066.95	1169915
4	407063.89	1169901.12
5	407062.84	1169885.27
6	407062.2	1169872.89
7	407061.8	1169856.27
8	407051.75	1169855.86
9	407051.32	1169863.36
10	407048.83	1169863.7
11	407013.84	1169840.28
12	407005.25	1169837.61
13	406971.29	1169826.05
14	406942.6	1169816.71
15	406939.7	1169813.07
16	406914.47	1169803.28
17	406904.68	1169833.52
18	406930.1	1169842.42
19	406975.55	1169853.86
20	406979.01	1169857.21
21	406990.32	1169859.46
22	407011.62	1169859.32
23	407027.1	1169861.54
24	407032.72	1169867.56

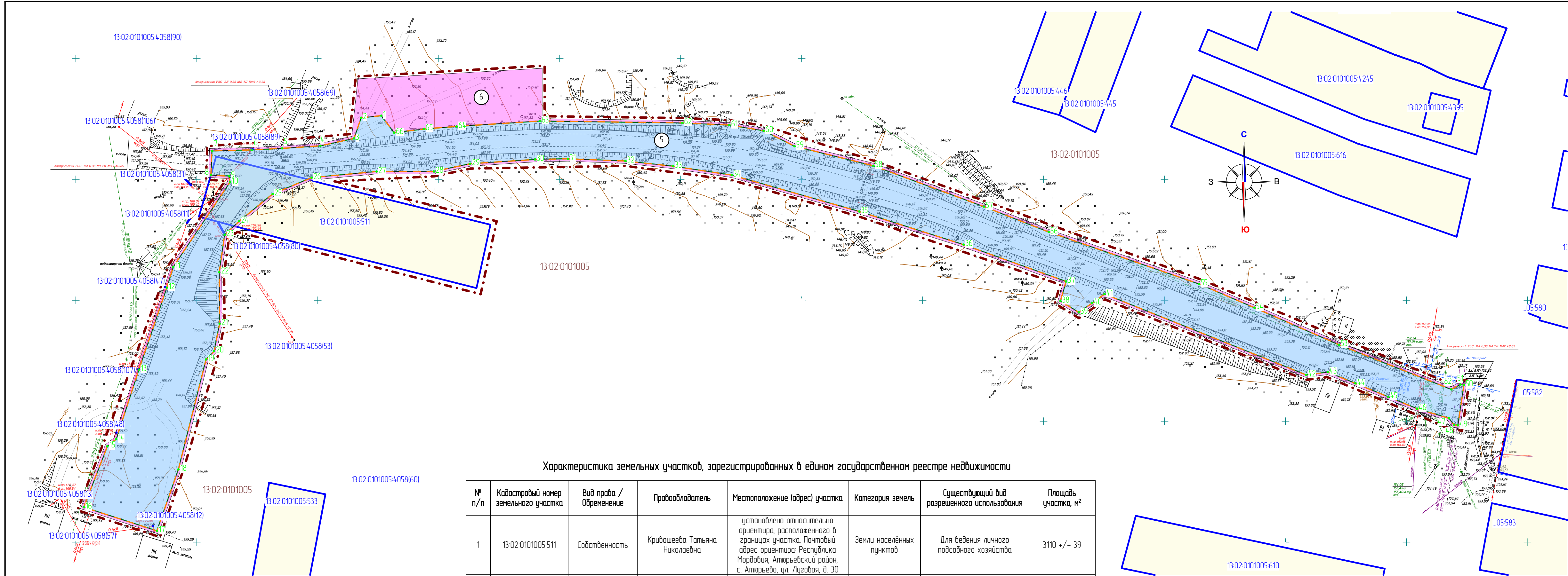
25	407043.96	1169881.36
26	407050.73	1169897.5
27	407053.26	1169924.31
28	407053.27	1169948.02
29	407056.47	1169963.01
30	407058.24	1169989.82
31	407058.53	1170003.4
32	407057.59	1170027.2
33	407055.45	1170046.93
34	407051.79	1170071.09
35	407036.73	1170123.83
36	407023.02	1170166.93
37	407007.8	1170209.29
38	406999.68	1170206.96
39	406995.02	1170214.56
40	406998.84	1170220.09
41	407002.59	1170225.19
42	406969.14	1170308.59
43	406970.32	1170317.45
44	406965.66	1170328.89
45	406960.07	1170342.52
46	406955.22	1170354.34
47	406951.23	1170367.54
48	406948.47	1170369.63
49	406948.3	1170371.26
50	406964.99	1170373.73
51	406965.22	1170372.3
52	406963.19	1170368.52
53	406981.65	1170322.07
54	406996.97	1170287.15
55	407006.8	1170264.2
56	407028.26	1170202.12
57	407038.76	1170175.34
58	407055.66	1170129.65
59	407063.74	1170097.05
60	407070.15	1170084.31
61	407072.48	1170070.15
62	407073.37	1170050.71
63	407074.15	1169991.77
64	407071.9	1169957.42
65	407070.86	1169943.86
66	407069.34	1169931.59

ПРИЛОЖЕНИЕ 3.

Перечень координат характерных точек границ территории, в отношении которой утвержден проект межевания (в системе координат СК13)

Номер поворотной точки	Координаты поворотных точек	
	X	Y
1	407075.5	1169917.95
2	407076.35	1169926.27
3	407069.34	1169931.59
4	407070.86	1169943.86
5	407071.9	1169957.42
6	407074.15	1169991.77
7	407073.37	1170050.71
8	407072.48	1170070.15
9	407070.15	1170084.31
10	407063.74	1170097.05
11	407055.66	1170129.65
12	407038.76	1170175.34
13	407028.26	1170202.12
14	407006.8	1170264.2
15	406996.97	1170287.15
16	406981.65	1170322.07
17	406963.19	1170368.52
18	406965.22	1170372.3
19	406964.99	1170373.73
20	406948.3	1170371.26
21	406948.47	1170369.63
22	406951.23	1170367.54
23	406955.22	1170354.34
24	406960.07	1170342.52
25	406965.66	1170328.89
26	406970.32	1170317.45
27	406969.14	1170308.59
28	407002.59	1170225.19
29	406998.84	1170220.09
30	406995.02	1170214.56
31	406999.68	1170206.96
32	407007.8	1170209.29
33	407023.02	1170166.93
34	407036.73	1170123.83
35	407051.79	1170071.09
36	407055.45	1170046.93
37	407057.59	1170027.2
38	407058.53	1170003.4
39	407058.24	1169989.82
40	407056.47	1169963.01
41	407053.27	1169948.02
42	407053.26	1169924.31

43	407050.73	1169897.5
44	407043.96	1169881.36
45	407032.72	1169867.56
46	407027.1	1169861.54
47	407011.62	1169859.32
48	406990.32	1169859.46
49	406979.01	1169857.21
50	406975.55	1169853.86
51	406930.1	1169842.42
52	406904.68	1169833.52
53	406914.47	1169803.28
54	406939.7	1169813.07
55	406942.6	1169816.71
56	406971.29	1169826.05
57	407005.25	1169837.61
58	407013.84	1169840.28
59	407048.83	1169863.7
60	407051.32	1169863.36
61	407051.75	1169855.86
62	407061.8	1169856.27
63	407062.2	1169872.89
64	407062.84	1169885.27
65	407063.89	1169901.12
66	407066.95	1169915



Территории для которых требуется разрешение на временное использование земель, находящихся в государственной или муниципальной собственности

Условный номер	Цель использования	Площадь земельного участка, кв.м.	Примечание
6	Площадки для размещения строительной техники и строительных грузов	3 001	Кадастровый квартал 13:02:0101005

Характеристика земельных участков, зарегистрированных в едином государственном реестре недвижимости

№ п/п	Кадастровый номер земельного участка	Вид права / Обременение	Правообладатель	Местоположение (адрес) участка	Категория земель	Существующий вид разрешенного использования	Площадь участка, м²
1	13:02:0101005:511	Собственность	Кривошеева Татьяна Николаевна	установлено относительно ориентира, расположенного в границах участка. Почтовый адрес ориентира: Республика Мордовия, Атярьевский район, с. Атярьево, ул. Луговая, д. 30	Земли населенных пунктов	Для ведения личного подсобного хозяйства	3110 +/- 39
2	13:02:0101005:4058	не зарегистрирована / Аренда	данные о правообладателе отсутствуют / ПАО "Межрегиональная распределительная сетевая компания Волги"	установлено относительно ориентира, расположенного в границах участка. Почтовый адрес ориентира: Республика Мордовия, Атярьевский район, с. Атярьево, Электросетевой комплекс В/Л 10 кВ №4, ТП 10/0,4 кВ, В/Л 0,4 кВ от яч. № 11 ПС 110/10 кВ «Атярьево»	Земли населенных пунктов	Для размещения воздушных линий электропередач их конструктивных элементов и сооружений, необходимых для эксплуатации и ремонта сооружений энергетики	68 +/- 6

Примечание

- Перечень координат характерных точек образуемых земельных участков приведен в пояснительной записке.
- Границы земельных участков, образование которых предусмотрено схемой расположения земельного участка или земельных участков на кадастровом плане территории, срок действия которой не истек не показаны в связи с их отсутствием на проектируемой территории
- Граница элемента планировочной структуры не показана в связи с ее отсутствием.

Характеристики образуемых земельных участков (2 этап)

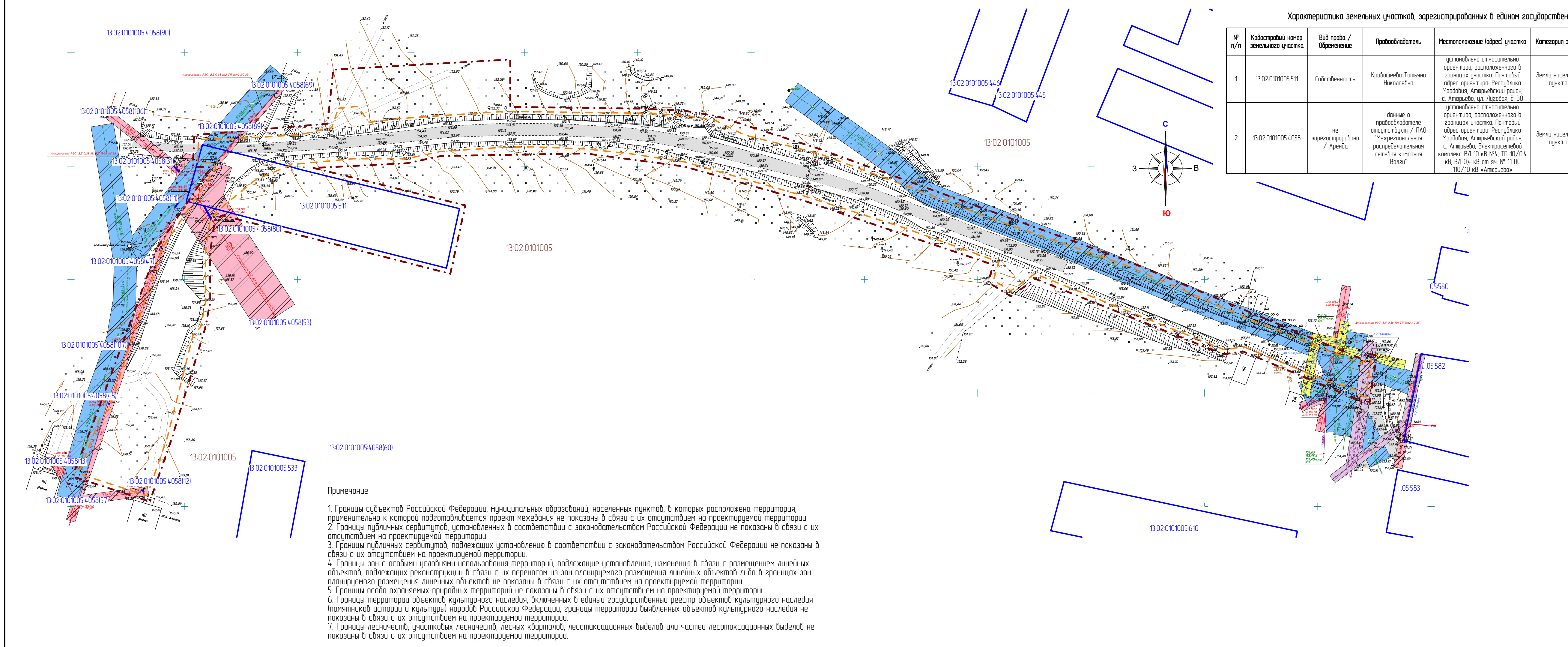
Условный номер земельного участка по проекту межевания территории	Наименование вида разрешенного использования земельного участка	Площадь земельного участка, кв.м.	Возможный способ образования земельного участка
5	Земельные участки (территории) общего пользования (Улично-дорожная сеть)	12 619	Образование при объединении

Условные обозначения:

	Границы:
---	- границы территории, в отношении которой осуществляется подготовка проекта планировки
---	- границы существующих земельных участков, учтенных в Едином государственном реестре недвижимости
---	- границы образуемых земельных участков
13:23:09:10:238	- номер кадастрового к/картала
13:23:09:10:238.7	- кадастровый номер земельного участка, учтенного в Едином государственном реестре недвижимости
	Существующие территории:
	- территории земельных участков зарегистрированных в государственном кадастре недвижимости
	Проектируемые территории:
1	- территории образуемых земельных участков
1	- территории для которых требуется разрешение на временное использование земель, находящихся в государственной или муниципальной собственности
1	- номера характерных точек образуемых земельных участков

31/ПР-2021-ПП ГП

Изм.	Колуч.	Лист	№ док.	Подпись	Дата	документация по планировке территории (проект планировки территории, проект межевания территории), линейного объекта «Строительство подъездной дороги к ферме МАПО «Аюмкан» с. Атярьево Атярьевского муниципального района Республики Мордовия»
Н. контр.	Ланкина Ю.А.	стадия	лист	лист		Основная часть проекта межевания территории
Инженер	Тюрин М.В.	П	ПМ-2	8		ООО "Региональный научно-исследовательский информационный центр"
						Чертеж межевания территории (2 этап) М 1:1000



Характеристика земельных участков, зарегистрированных в едином государственном реестре недвижимости							
№ п/п	Кадастровый номер земельного участка	Вид права / Обременение	Правообладатель	Местоположение (адрес) участка	Категория земель	Существующий вид разрешенного использования	Площадь участка, м²
1	13.02.0101005.511	Собственность	Кришинева Татьяна Николаевна	установлено относительно ориентира, расположенного в границах участка. Почтовый адрес ориентира Республика Мордовия, Атярьевский район, с. Атырьев, ул. Луговая, д. 30	Земли населенных пунктов	Для ведения личного подсобного хозяйства	3110 +/- 39
2	13.02.0101005.4058	не зарегистрировано / Аренда	данные о правообладателе отсутствуют / ПАО "Межрегиональная распределительная сетевая компания Волги"	установлено относительно ориентира, расположенного в границах участка. Почтовый адрес ориентира Республика Мордовия, Атырьевский район, с. Атырьев, Электросетевой комплекс В/Л 10 кВ №4, ТП 10/0,4 кВ, В/Л 0,4 кВ от яч. № 11 ПС 110/10 кВ «Атырьев»	Земли населенных пунктов	Для размещения воздушных линий электропередач и сооружений, необходимых для эксплуатации и ремонта сооружений энергетики	68 +/- 6

Условные обозначения:	
	Границы: - границы территории, в отношении которой осуществляется подготовка проекта планировки
	- границы существующих земельных участков, учтенных в Едином государственном реестре недвижимости (границы существующих земельных участков)
13.23.09.10238	- номер кадастрового квартала
13.23.09.10238.7	- кадастровый номер земельного участка, учтенного в Едином государственном реестре недвижимости
Существующие территории:	
	- улично-дорожная сеть
Существующие объекты:	
	- существующие нежилые здания и сооружения
	- существующие жилые здания
Границы зон с особыми условиями использования территории	
	- охранная зона линий связи
	- охранная зона В/Л
	- охранная зона газопровода
	- охранная зона водопровода

Примечание

- Границы субъектов Российской Федерации, муниципальных образований, населенных пунктов, в которых расположена территория, применительно к которой подготавливается проект межевания не показаны в связи с их отсутствием на проектируемой территории.
- Границы публичных сервитютов, установленных в соответствии с законодательством Российской Федерации не показаны в связи с их отсутствием на проектируемой территории.
- Границы публичных сервитютов, подлежащих установлению в соответствии с законодательством Российской Федерации не показаны в связи с их отсутствием на проектируемой территории.
- Границы зон с особыми условиями использования территорий, подлежащие установлению, изменению в связи с размещением линейных объектов, подлежащих реконструкции в связи с их переносом из зон планируемого размещения линейных объектов либо в границах зон планируемого размещения линейных объектов не показаны в связи с их отсутствием на проектируемой территории.
- Границы особо охраняемых природных территорий не показаны в связи с их отсутствием на проектируемой территории.
- Границы территорий объектов культурного наследия, включенных в единый государственный реестр объектов культурного наследия (памятников истории и культуры) народов Российской Федерации, границы территорий выявленных объектов культурного наследия не показаны в связи с их отсутствием на проектируемой территории.
- Границы лесничеств, участков лесничеств, лесных кварталов, лесотаксационных выделов или частей лесотаксационных выделов не показаны в связи с их отсутствием на проектируемой территории.

						31/ПР-2021-ПП			ГП	
Изм	Колуч.	Лист	В док.	Подпись	Дата	ДОКУМЕНТАЦИЯ ПО ПЛАНИРОВКЕ ТЕРРИТОРИИ, (проект планировки территории, проект межевания территории), линейного объекта «Строительство подъездной дороги к ферме МАПО «Каманка» с. Атырьев Атырьевского муниципального района Республики Мордовия»				
Н. контр.	Ланкина Ю.А.					Материалы по обоснованию проекта межевания территории		стадия	лист	листо
								П	ПМ-3	8
Инженер	Тюрин М.В.								ООО "Региональный научно-исследовательский информационный центр"	
						Чертеж материалов по обоснованию проекта межевания территории М 1:1 000				