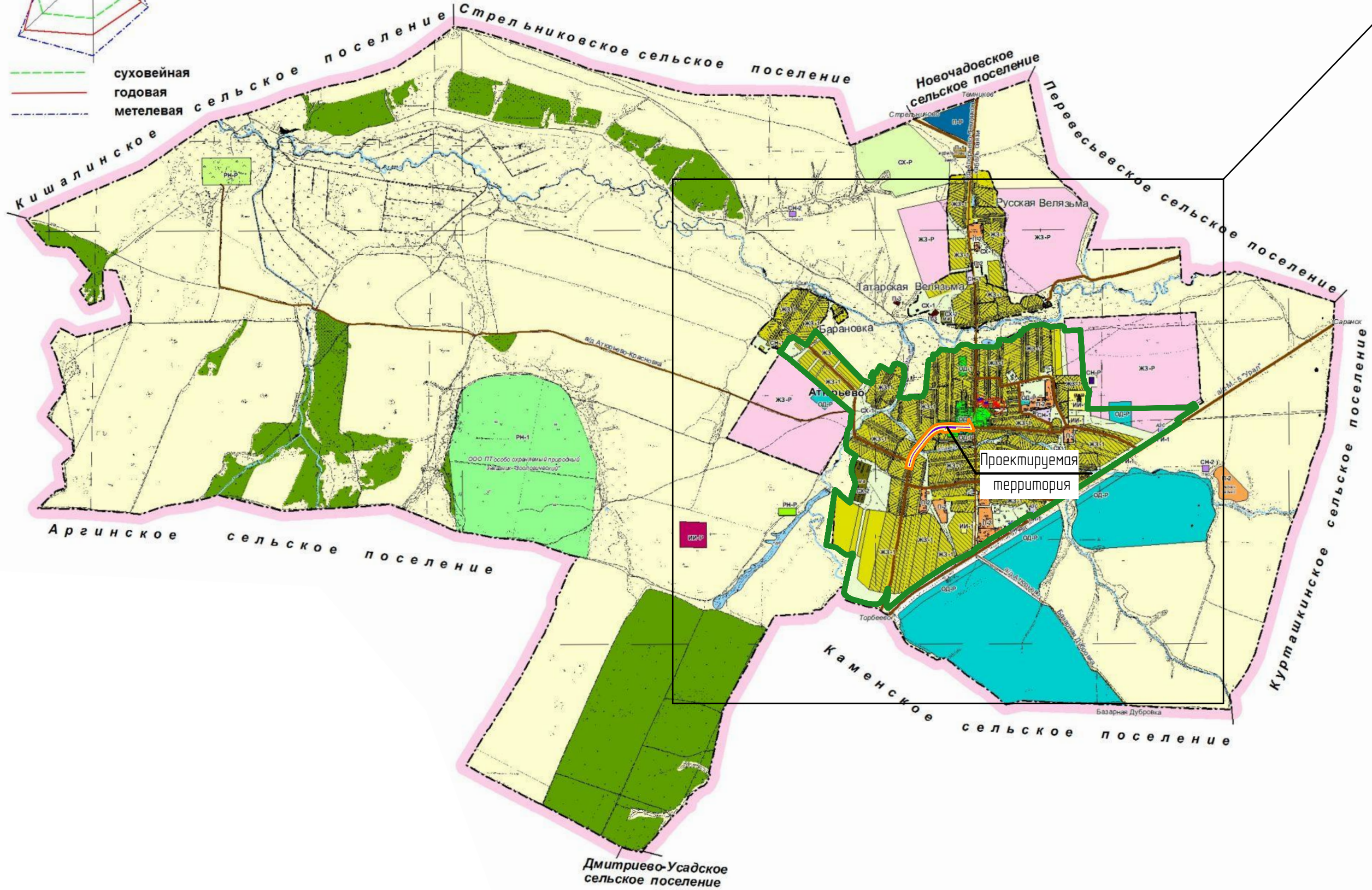


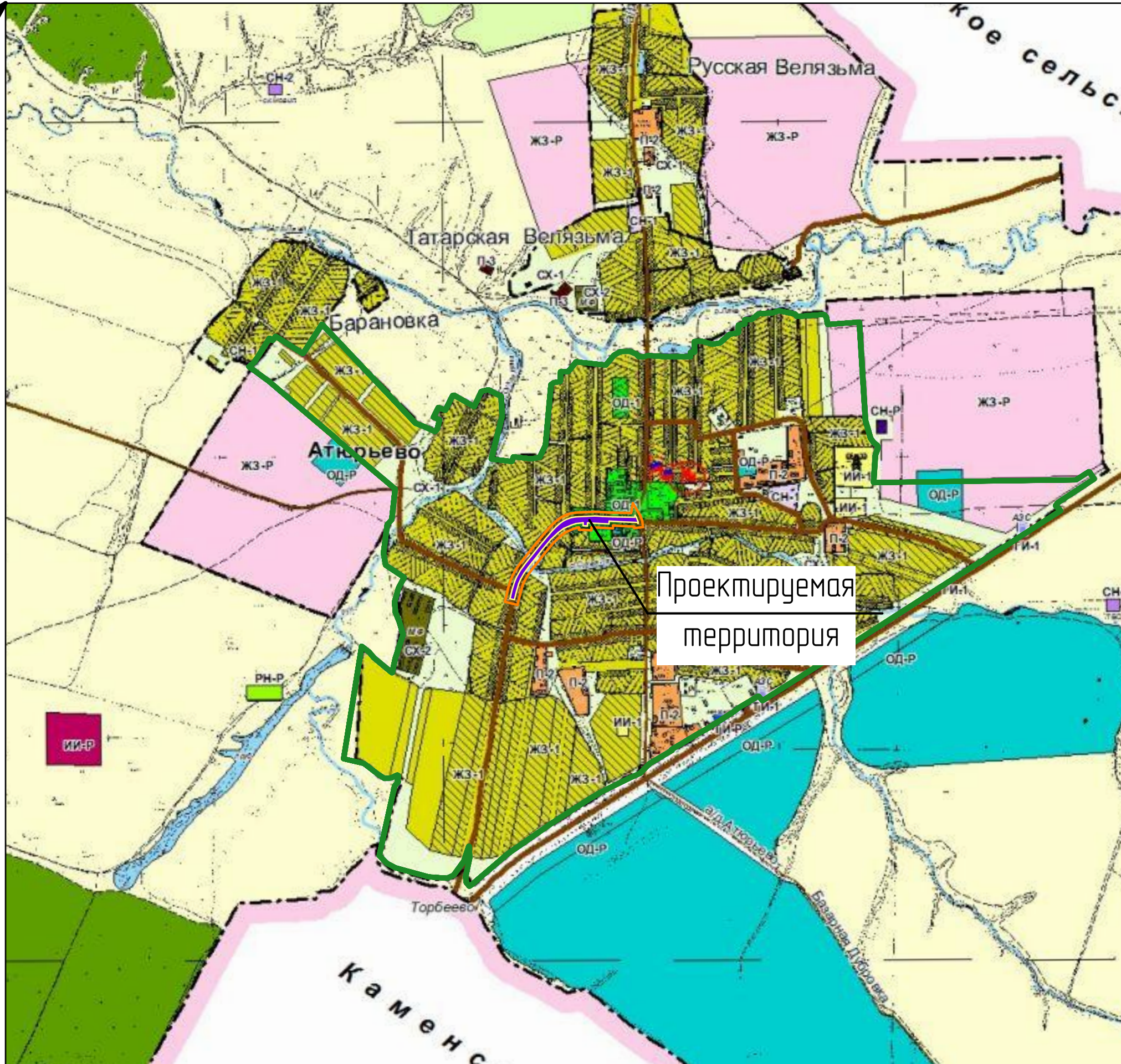
М 1 : 50 000



Примечание:

Границы зон планируемого размещения линейных объектов, подлежащих реконструкции в связи с изменением их местоположения не показаны в связи с отсутствием линейных объектов, подлежащих реконструкции

М 1 : 25 000



УСЛОВНЫЕ ОБОЗНАЧЕНИЯ

- граница сельского поселения
- граница населенного пункта
- административный центр муниципального района
- административный центр сельского поселения
- лесной фонд
- водные объекты
- автодороги
- земли сельскохозяйственного назначения

ТЕРРИТОРИАЛЬНЫЕ ЗОНЫ

ЖИЛЫЕ ЗОНА:

- ЖЗ-1 - зоны застройки индивидуальными жилыми домами
- ЖЗ-Р - зоны развития жилой застройки

ОБЩЕСТВЕННО-ДЕЛОВЫЕ ЗОНА:

- ОД-1 - зона общественно-деловой и коммерческой застройки
- ОД-Р - зона развития общественно-деловой и коммерческой застройки

ПРОИЗВОДСТВЕННЫЕ ЗОНА:

- П-1 - зона предприятий II класса вредности с СЗЗ - 500 м
- П-2 - зона предприятий IV класса вредности с СЗЗ - 100 м
- П-3 - зона предприятий V класса вредности с СЗЗ - 50 м
- П-Р - зона развития предприятий IV класса вредности с СЗЗ - 100 м

ЗОНА ИНЖЕНЕРНОЙ ИНФРАСТРУКТУРЫ:

- ИИ-1 - зона инженерной инфраструктуры
- ИИ-Р - зона развития инженерной инфраструктуры

ЗОНА ТРАНСПОРТНОЙ ИНФРАСТРУКТУРЫ:

- ТИ-1 - зона транспортной инфраструктуры
- ТИ-Р - зона развития транспортной инфраструктуры

ЗОНА СЕЛЬСКОХОЗЯЙСТВЕННОГО ИСПОЛЬЗОВАНИЯ:

- СХ-1 зона сельскохозяйственных угодий
- СХ-2 зона объектов сельскохозяйственного назначения
- СХ-Р зона развития объектов сельскохозяйственного назначения



ЗОНА РЕКРЕАЦИОННОГО НАЗНАЧЕНИЯ:

- РН-1 зона рекреационного назначения
- РН-Р зона развития рекреационного назначения

ЗОНА СПЕЦИАЛЬНОГО НАЗНАЧЕНИЯ:

- СН-1 зона ритуального назначения
- СН-1Р зона развития ритуального назначения
- СН-2 зона складирования и захоронения отходов

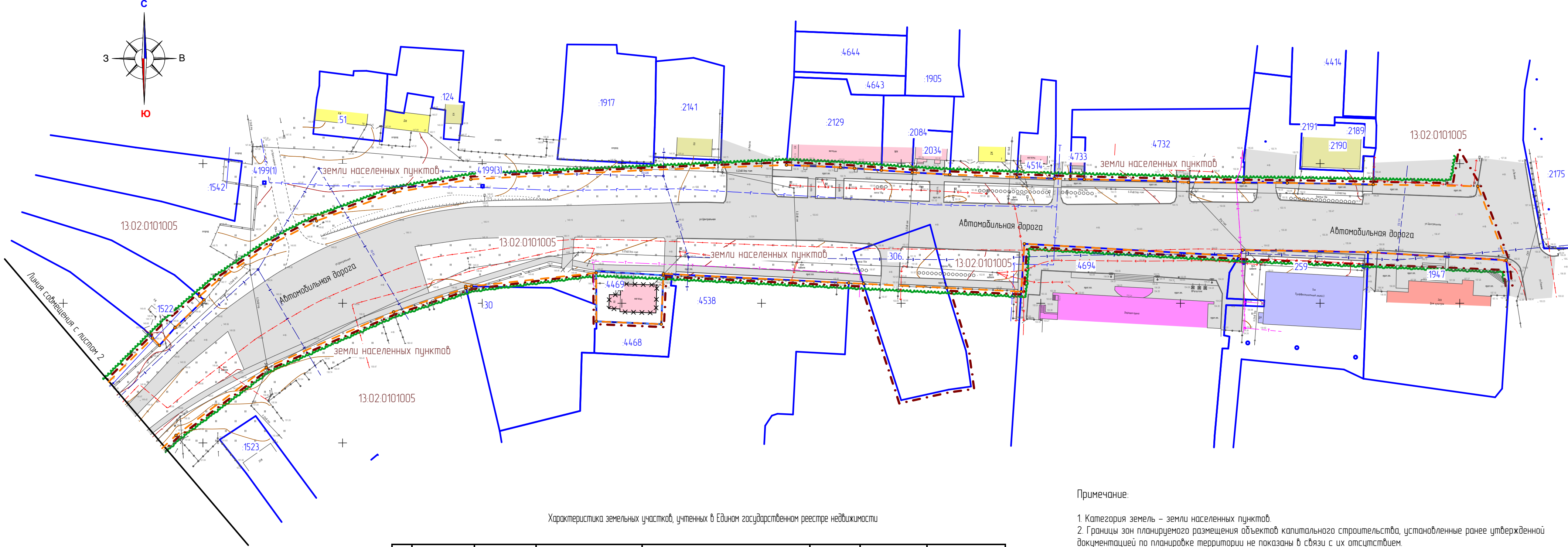
Условные обозначения:	
Границы:	
	- границы территории, в отношении которой осуществляется подготовка схемы расположения элементов планировочной структуры
	- границы зон планируемого размещения линейных объектов, подлежащих реконструкции в связи с изменением их местоположения
	- граница элемента планировочной структуры

						64/ 2020-ПП			ГП
Изм	Колуч	Лист	И док	Подпись	Дата	ДОКУМЕНТАЦИЯ ПО ПЛАНИРОВКЕ ТЕРРИТОРИИ (проект планировки территории, проект межевания территории), линейного объекта «Реконструкция ул. Центральная от ул. Ленина до ул. Чапаева в с. Атырбево Атырбецкого муниципального района РМ»			
Н. контр	Ланкина Ю.А.					Материалы по обоснованию проекта планировки территории		стадия	лист
							П	ПП-1	15
Инженер	Астахов М.А.					Схема расположения элементов планировочной структуры М 1 : 50 000, М 1 : 25 000		ООО "Региональный научно-исследовательский центр"	

Условные обозначения:	
	Границы:
	– границы территории, в отношении которой осуществляется подготовка проекта планировки
	– граница существующего элемента планировочной структуры
	– границы зон планируемого размещения линейных объектов, подлежащих реконструкции в связи с изменением их местоположения
	– границы существующих земельных участков, учтенных в Едином государственном реестре недвижимости
13.23.09.10238	– номер кадастрового квартала
13.23.09.10238.7	– кадастровый номер земельного участка, учтенного в Едином государственном реестре недвижимости
	Существующие территории:
	– улично-дорожная сеть
	Контуры существующих и сохраняемых объектов капитального строительства:
	– существующие нежилые здания и сооружения
	– существующие жилые здания
	– существующие объекты образования
	– существующие объекты торговли
	– существующие спортивные объекты
	– существующие объекты культуры
	Контуры объектов капитального строительства, подлежащих демонтажу
	– объекты капитального строительства, подлежащие сносу
	– номера характерных точек границ зон планируемого размещения линейных объектов, подлежащих реконструкции в связи с изменением их местоположения

Перечень координат характерных точек границ зон планируемого размещения линейных объектов, подлежащих реконструкции в связи с изменением их местоположения

№ точки	Координата X	Координата Y	№ точки	Координата X	Координата Y
1	407208.95	1170416.40	40	407615.38	1171166.66
2	407189.46	1170411.92	41	407641.88	1171156.46
3	407183.25	1170436.57	42	407642.54	1171119.02
4	407201.24	1170441.11	43	407643.08	1171088.20
5	407247.30	1170454.25	44	407643.22	1171072.65
6	407275.88	1170466.86	45	407643.28	1171052.89
7	407310.21	1170486.66	46	407643.71	1171045.66
8	407347.35	1170513.38	47	407644.39	1171015.54
9	407374.28	1170534.49	48	407644.50	1171010.54
10	407410.74	1170563.88	49	407644.64	1171004.87
11	407444.22	1170589.58	50	407645.18	1170991.41
12	407476.46	1170616.54	51	407646.10	1170967.39
13	407485.37	1170624.02	52	407646.82	1170953.90
14	407487.41	1170621.75	53	407647.61	1170942.93
15	407503.10	1170638.90	54	407648.31	1170933.28
16	407510.63	1170645.22	55	407648.67	1170928.29
17	407519.37	1170654.59	56	407649.50	1170908.92
18	407522.44	1170652.76	57	407647.61	1170856.82
19	407528.81	1170658.08	58	407644.37	1170795.91
20	407526.40	1170662.13	59	407639.65	1170768.69
21	407552.72	1170690.36	60	407629.48	1170740.69
22	407576.95	1170722.67	61	407621.05	1170724.33
23	407596.91	1170768.28	62	407608.52	1170705.80
24	407605.42	1170794.22	63	407602.55	1170698.79
25	407606.09	1170794.06	64	407601.23	1170700.35
26	407606.05	1170796.13	65	407591.25	1170689.98
27	407610.91	1170840.82	66	407584.93	1170684.46
28	407593.51	1170840.87	67	407587.57	1170681.96
29	407592.52	1170864.10	68	407564.58	1170658.93
30	407610.01	1170864.85	69	407534.19	1170632.59
31	407610.56	1170864.87	70	407509.51	1170611.76
32	407607.25	1170931.24	71	407474.95	1170583.05
33	407606.99	1170936.52	72	407452.72	1170565.04
34	407605.50	1170966.28	73	407430.42	1170547.67
35	407604.17	1170992.98	74	407409.17	1170530.34
36	407621.29	1170994.11	75	407383.42	1170509.14
37	407616.87	1171071.00	76	407354.19	1170486.85
38	407619.05	1171072.28	77	407324.28	1170464.88
39	407618.30	1171117.15	78	407283.89	1170442.44
			79	407254.15	1170430.18



Характеристика земельных участков, учтенных в Едином государственном реестре недвижимости

№ п/п	Кадастровый номер (исходного участка)	Вид права/Обременение	Правообладатель	Местоположение (адрес) участка	Площадь исходного участка, м²	Категория земель	Вид разрешенного использования
1	13.02.0101005.306	Собственность	Муниципальное образование Атырейский муниципальный район Республики Мардавия	установлено относительно ориентира, расположенного в границах участка. Почтовый адрес ориентира: Республика Мардавия, Атырейский район, с. Атырейбо, ул. Центральная, дом 14	1600 +/- 4	Земли населенных пунктов	Под административное здание
2	13.02.0101005.4469 (здания 13.02.0101005.2877, 13.02.0101005.4990)	Собственность	Володыкина Вера Ивановна	установлено относительно ориентира, расположенного в границах участка. Почтовый адрес ориентира: Республика Мардавия, Атырейский район, с. Атырейбо, ул. Центральная, д. 10	420 +/- 7	Земли населенных пунктов	под административными зданиями и сооружениями
3	13.02.0101005.4194	не зарегистрирована / Аренда	данные о правообладателе отсутствуют / Открытое Акционерное Общество "Мардобогаз"	установлено относительно ориентира, расположенного в границах участка. Почтовый адрес ориентира: Республика Мардавия, Атырейский район, с. Атырейбо	225 +/- 2	Земли населенных пунктов	Для размещения объектов газопровода

Примечание:

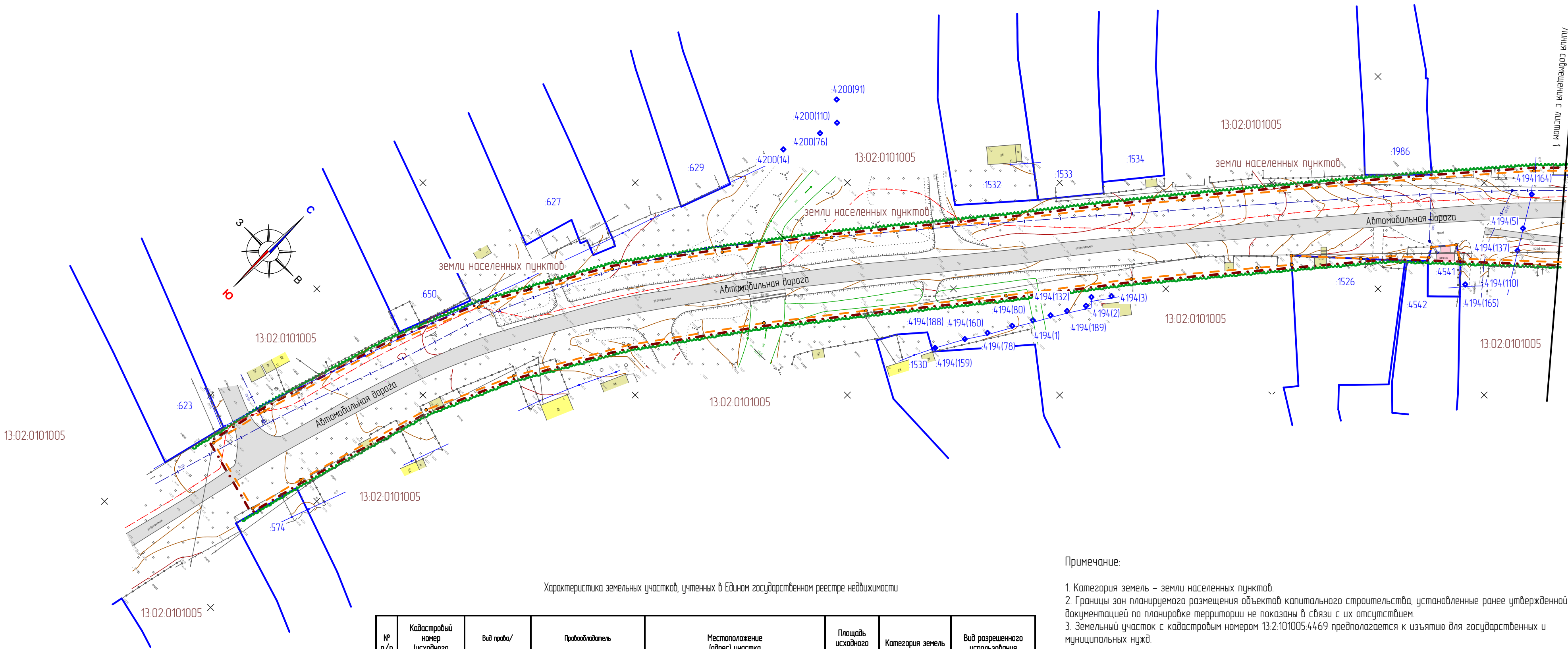
- Категория земель – земли населенных пунктов.
- Границы зон планируемого размещения объектов капитального строительства, установленные ранее утвержденной документацией по планировке территории не показаны в связи с их отсутствием.
- Земельный участок с кадастровым номером 13.2.101005.4469 предполагается к изъятию для государственных и муниципальных нужд.

						64/ 2020-ПП	ГП
Изм	Колуч	Лист	№ док	Подпись	Дата	Документация по планировке территории (проект планировки территории, проект межевания территории, линейного объекта «Реконструкция ул. Центральная от ул. Ленина до ул. Чапаева в с. Атырейбо Атырейского муниципального района РМ»	
Н. контр	Ланкина Ю.А.					Материалы по обоснованию проекта планировки территории	стадия П
Инженер	Астахов М.А.						лист ПП-2-1
						Схема использования территории в период подготовки проекта планировки территории М 1:1000	лист 15
							ООО "Региональный научно-исследовательский центр"

Условные обозначения:	
	Границы:
	– границы территории, в отношении которой осуществляется подготовка проекта планировки
	– граница существующего элемента планировочной структуры
	– границы зон планируемого размещения линейных объектов, подлежащих реконструкции в связи с изменением их местоположения
	– границы существующих земельных участков, учтенных в Едином государственном реестре недвижимости
13.23.09.10238	– номер кадастрового квартала
13.23.09.10238.7	– кадастровый номер земельного участка, учтенного в Едином государственном реестре недвижимости
	Существующие территории:
	– улично-дорожная сеть
	Контуры существующих и сохраняемых объектов капитального строительства:
	– существующие нежилые здания и сооружения
	– существующие жилые здания
	– существующие объекты образования
	– существующие объекты торговли
	– существующие спортивные объекты
	– существующие объекты культуры
	Контуры объектов капитального строительства, подлежащих демонтажу
	– объекты капитального строительства, подлежащие сносу
	17 – номера характерных точек границ зон планируемого размещения линейных объектов, подлежащих реконструкции в связи с изменением их местоположения

Перечень координат характерных точек границ зон планируемого размещения линейных объектов, подлежащих реконструкции в связи с изменением их местоположения



№ точки	Координата X	Координата Y	№ точки	Координата X	Координата Y
1	407208.95	1170416.40	40	407615.38	1171166.66
2	407189.46	1170411.92	41	407641.88	1171156.46
3	407183.25	1170436.57	42	407642.54	1171119.02
4	407201.24	1170441.11	43	407643.08	1171088.20
5	407247.30	1170454.25	44	407643.22	1171072.65
6	407275.88	1170466.86	45	407643.28	1171052.89
7	407310.21	1170486.66	46	407643.71	1171045.66
8	407347.35	1170513.38	47	407644.39	1171015.54
9	407374.28	1170534.49	48	407644.50	1171010.54
10	407410.74	1170563.88	49	407644.64	1171004.87
11	407444.22	1170589.58	50	407645.18	1170991.41
12	407476.46	1170616.54	51	407646.10	1170967.39
13	407485.37	1170624.02	52	407646.82	1170953.90
14	407487.41	1170621.75	53	407647.61	1170942.93
15	407503.10	1170638.90	54	407648.31	1170933.28
16	407510.63	1170645.22	55	407648.67	1170928.29
17	407519.37	1170654.59	56	407649.50	1170908.92
18	407522.44	1170652.76	57	407647.61	1170856.82
19	407528.81	1170658.08	58	407644.37	1170795.91
20	407526.40	1170662.13	59	407639.65	1170768.69
21	407552.72	1170690.36	60	407629.48	1170740.69
22	407576.95	1170722.67	61	407621.05	1170724.33
23	407596.91	1170768.28	62	407608.52	1170705.80
24	407605.42	1170794.22	63	407602.55	1170698.79
25	407606.09	1170794.06	64	407601.23	1170700.35
26	407606.05	1170796.13	65	407591.25	1170689.98
27	407610.91	1170840.82	66	407584.93	1170684.46
28	407593.51	1170840.87	67	407587.57	1170681.96
29	407592.52	1170864.10	68	407564.58	1170658.93
30	407610.01	1170864.85	69	407534.19	1170632.59
31	407610.56	1170864.87	70	407509.51	1170611.76
32	407607.25	1170931.24	71	407474.95	1170583.05
33	407606.99	1170936.52	72	407452.72	1170565.04
34	407605.50	1170966.28	73	407430.42	1170547.67
35	407604.17	1170992.98	74	407409.17	1170530.34
36	407621.29	1170994.11	75	407383.42	1170509.14
37	407616.87	1171071.00	76	407354.19	1170486.85
38	407619.05	1171072.28	77	407324.28	1170464.88
39	407618.30	1171117.15	78	407283.89	1170442.44
			79	407254.15	1170430.18



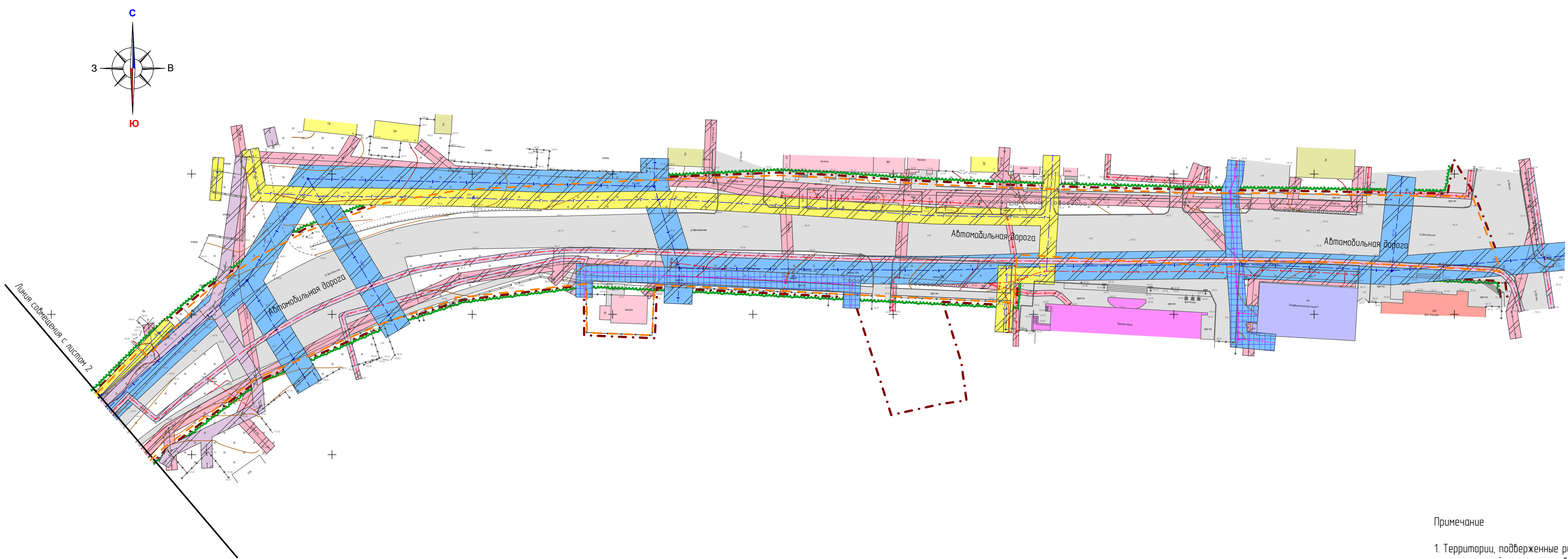
№ п/п	Кадастровый номер (исходного участка)	Вид права/Обременение	Пробовладелец	Местоположение (адрес) участка	Площадь исходного участка, м²	Категория земель	Вид разрешенного использования
1	13.02.0101005.306	Собственность	Муниципальное образование Атерьевский муниципальный район Республики Мордовия	установлено относительно ориентира, расположенного в границах участка. Почтовый адрес ориентира: Республика Мордовия, Атерьевский район, с. Атерьево, ул. Центральная, дом 14.	1600 +/- 4	Земли населенных пунктов	Под административное здание
2	13.02.0101005.4469 (здания 13.02.0101005.2877, 13.02.0101005.4990)	Собственность	Володькина Вера Ивановна	установлено относительно ориентира, расположенного в границах участка. Почтовый адрес ориентира: Республика Мордовия, Атерьевский район, с. Атерьево, ул. Центральная, д. 10	420 +/- 7	Земли населенных пунктов	под административными зданиями и сооружениями
3	13.02.0101005.4194	не зарегистрировано / Аренда	данные о правообладателе отсутствуют / Открытое Акционерное Общество "Мордовгаз"	установлено относительно ориентира, расположенного в границах участка. Почтовый адрес ориентира: Республика Мордовия, Атерьевский район, с. Атерьево	225 +/- 2	Земли населенных пунктов	Для размещения объектов газопровода

Примечание:

- Категория земель – земли населенных пунктов.
- Границы зон планируемого размещения объектов капитального строительства, установленные ранее утвержденной документацией по планировке территории не показаны в связи с их отсутствием.
- Земельный участок с кадастровым номером 13.2.101005.4469 предполагается к изъятию для государственных и муниципальных нужд.

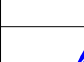

						64/ 2020-ПП			ГП	
Изм.	Колыч	Лист	№ док.	Подпись	Дата	ДОКУМЕНТАЦИЯ ПО ПЛАНИРОВКЕ ТЕРРИТОРИИ (проект планировки территории, проект межевания территории), линейного объекта «Реконструкция ул. Центральная от ул. Ленина до ул. Чапаева в с. Атерьево Атерьевского муниципального района РМ»				
Н. контр.	Ланкина Ю.А.					Материалы по обоснованию проекта планировки территории		стадия	лист	листо́в
								П	ПП-2-2	15
Инженер	Астахов МА.					Схема использования территории в период подготовки проекта планировки территории М 1:1 000		ООО "Региональный научно-исследовательский центр"		

Условные обозначения:	
	Границы:
- . -	- граница территории, в отношении которой осуществляется подготовка проекта планировки
- - -	- границы зон планируемого размещения линейных объектов, подлежащих реконструкции в связи с изменением их местоположения
	Существующие территории:
	- улично-дорожная сеть
	Существующие объекты:
	- существующие нежилые здания и сооружения
	- существующие жилые здания
	- существующие объекты образования
	- существующие объекты торговли
	- существующие спортивные объекты
	- существующие объекты культуры
	Границы зон с особыми условиями использования территории
	- охранная зона линий связи
	- охранная зона ВЛ
	- охранная зона газопровода
	- охранная зона водопровода
	- охранная зона теплосетей

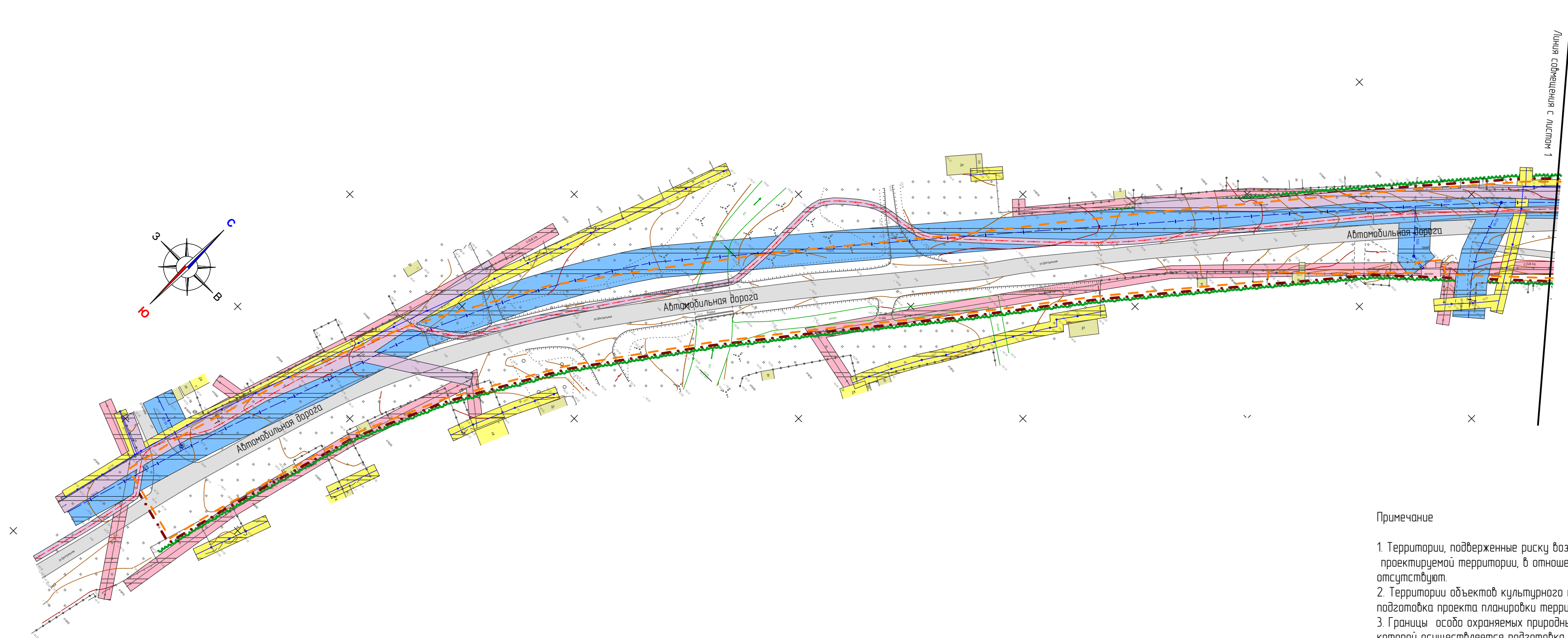


Примечание



1. Территории, подверженные риску возникновения чрезвычайных ситуаций природного и техногенного характера на проектируемой территории, в отношении которой осуществляется подготовка проекта планировки территории отсутствуют.
2. Территории объектов культурного наследия в границах территории, в отношении которой осуществляется подготовка проекта планировки территории отсутствуют.
3. Границы особо охраняемых природных территорий, границы лесничеств в границах территории, в отношении которой осуществляется подготовка проекта планировки территории отсутствуют.

						64/ 2020-ПП			ГП
Изм	Кол-во	Лист	№ док	Подпись	Дата	ДОКУМЕНТАЦИЯ ПО ПЛАНИРОВКЕ ТЕРРИТОРИИ (проект планировки территории; проект межевания территории), линейного объекта «Реконструкция ул. Центральная от ул. Ленина до ул. Чапаева в с. Атаурьево Атаурьевского муниципального района РМ»			
Н. контр		Ланкина Ю.А.				Материалы по обоснованию проекта планировки территории	стадия	лист	листо
Инженер		Астахов М.А.				Схема границ зон с особыми условиями использования территории, особо охраняемых природных территорий, лесничеств. Схема границ территории, подверженных риску возникновения чрезвычайных ситуаций природного и техногенного характера М 1 : 1000	П	ПП-4-1	15
							ООО "Региональный научно-исследовательский центр"		

Условные обозначения:	
	Границы:
---	- граница территории, в отношении которой осуществляется подготовка проекта планировки
---	- границы зон планируемого размещения линейных объектов, подлежащих реконструкции в связи с изменением их местоположения
	Существующие территории:
	- улично-дорожная сеть
	Существующие объекты:
	- существующие нежилые здания и сооружения
	- существующие жилые здания
	- существующие объекты образования
	- существующие объекты торговли
	- существующие спортивные объекты
	- существующие объекты культуры
	Границы зон с особыми условиями использования территории
	- охранная зона линий связи
	- охранная зона В/Л
	- охранная зона газопровода
	- охранная зона водопровода
	- охранная зона теплосетей



- Примечание
1. Территории, подверженные риску возникновения чрезвычайных ситуаций природного и техногенного характера на проектируемой территории, в отношении которой осуществляется подготовка проекта планировки территории отсутствуют.
 2. Территории объектов культурного наследия в границах территории, в отношении которой осуществляется подготовка проекта планировки территории отсутствуют.
 3. Границы особо охраняемых природных территорий, границы лесничеств в границах территории, в отношении которой осуществляется подготовка проекта планировки территории отсутствуют.

						64/ 2020-ПП	ГП		
Изм	Кол-во	Лист	№ док	Подпись	Дата	ДОКУМЕНТАЦИЯ ПО ПЛАНИРОВКЕ ТЕРРИТОРИИ (проект планировки территории, проект межевания территории), линейного объекта «Реконструкция ул. Центральная от ул. Ленина до ул. Чапаева в с. Атырбеда Атырбецкого муниципального района РМ»			
Н. контр	Ланкина Ю.А.					Материалы по обоснованию проекта планировки территории	стадия	лист	листоѵ
							П	ПП-4-2	15
Инженер	Астахов М.А.					Схема границ зон с особыми условиями использования территории, особо охраняемых природных территорий, лесничеств. Схема границ территорий, подверженных риску возникновения чрезвычайных ситуаций природного и техногенного характера М 1: 1000	ООО «Региональный научно-исследовательский центр»		