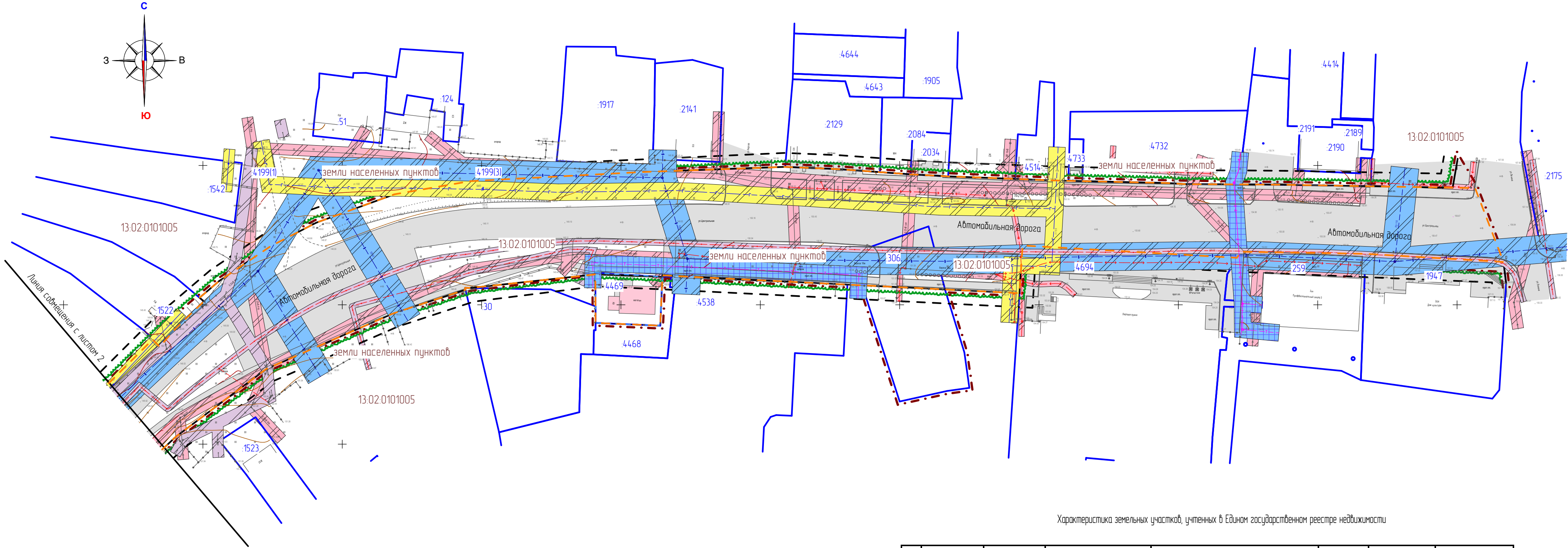


Условные обозначения:	
	Границы:
	– граница территории, в отношении которой осуществляется подготовка проекта планировки
	– границы существующих земельных участков, учтенных в Едином государственном реестре недвижимости (границы существующих земельных участков)
13.02.09.02.38	– номер кадастрового квартала
13.02.09.02.38.7	– кадастровый номер земельного участка, учтенного в Едином государственном реестре недвижимости
Существующие территории:	
	– улично-дорожная сеть
Существующие объекты:	
	– существующие нежилые здания и сооружения
	– существующие жилые здания
	– существующие объекты образования
	– существующие объекты торговли
	– существующие спортивные объекты
	– существующие объекты культуры
Границы зон с особыми условиями использования территории	
	– охранная зона линий связи
	– охранная зона В/Л
	– охранная зона газопровода
	– охранная зона водопровода
	– охранная зона теплосетей

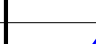



Характеристика земельных участков, учтенных в Едином государственном реестре недвижимости

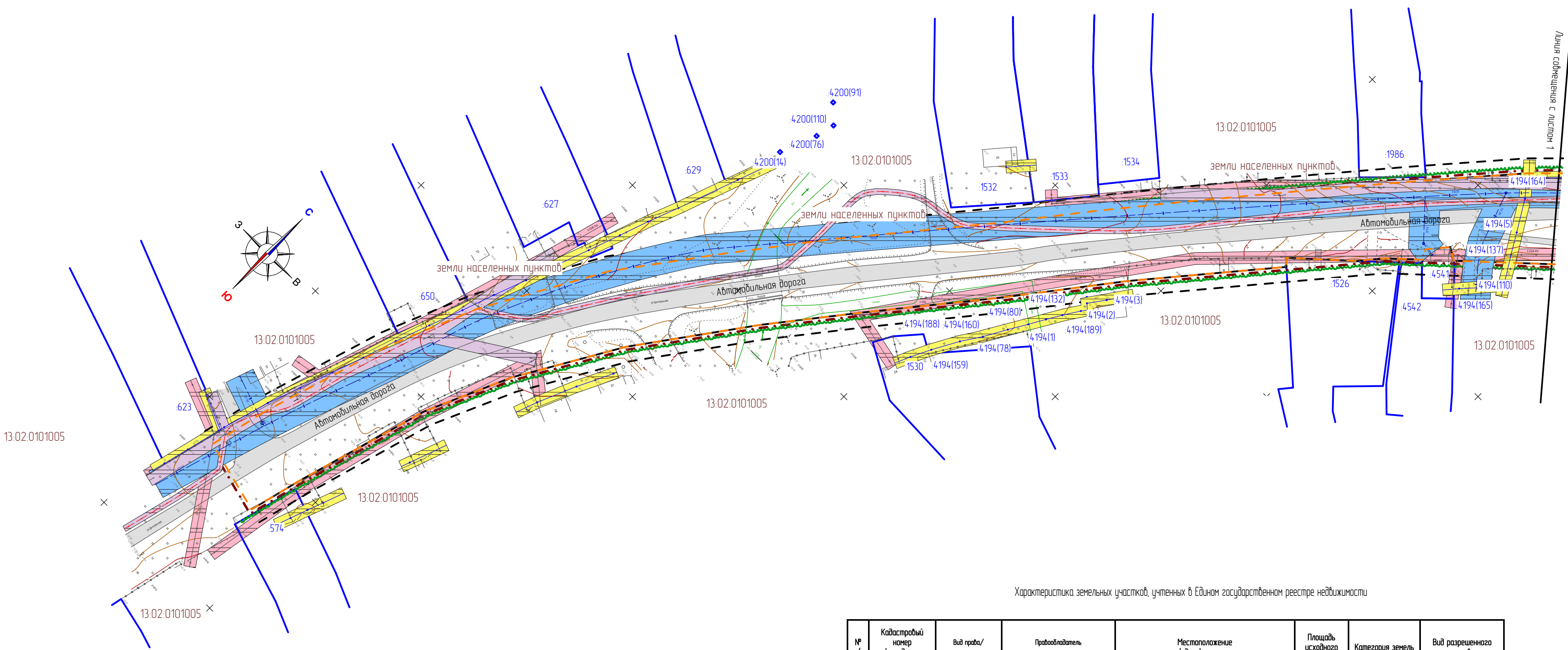
№ п/п	Кадастровый номер (исходного участка)	Вид права/Обременение	Правообладатель	Местоположение (адрес) участка	Площадь исходного участка, м²	Категория земель	Вид разрешенного использования
1	13.02.0101005.306	Собственность	Муниципальное образование Атырейский муниципальный район Республики Мардавия	установлена относительно ориентира, расположенного в границах участка. Почтовый адрес ориентира: Республика Мардавия, Атырейский район, с. Атырейбо, ул. Центральная, дом 14	1600 +/- 4	Земли населенных пунктов	Под административное здание
2	13.02.0101005.4469 (здания 13.02.0101005.2877, 13.02.0101005.4990)	Собственность	Володыкина Вера Ивановна	установлена относительно ориентира, расположенного в границах участка. Почтовый адрес ориентира: Республика Мардавия, Атырейский район, с. Атырейбо, ул. Центральная, д. 10	420 +/- 7	Земли населенных пунктов	под административными зданиями и сооружениями
3	13.02.0101005.4194	не зарегистрирована / Аренда	данные о правообладателе отсутствуют / Открытое Акционерное Общество "Мардобогаз"	установлена относительно ориентира, расположенного в границах участка. Почтовый адрес ориентира: Республика Мардавия, Атырейский район, с. Атырейбо	225 +/- 2	Земли населенных пунктов	Для размещения объектов газопровода

Примечание

- Границы субъектов Российской Федерации, муниципальных образований, населенных пунктов, в которых расположена территория, применительно к которой подготавливается проект межевания не показаны в связи с их отсутствием на проектируемой территории.
- Границы публичных сервитутов, установленных в соответствии с законодательством Российской Федерации не показаны в связи с их отсутствием на проектируемой территории.
- Границы публичных сервитутов, подлежащих установлению в соответствии с законодательством Российской Федерации не показаны в связи с их отсутствием на проектируемой территории.
- Границы зон с особыми условиями использования территорий, подлежащие установлению, изменению в связи с размещением линейных объектов, подлежащих реконструкции в связи с их переносом из зон планируемого размещения линейных объектов либо в границы зон планируемого размещения линейных объектов не показаны в связи с их отсутствием на проектируемой территории.
- Границы особо охраняемых природных территорий не показаны в связи с их отсутствием на проектируемой территории.
- Границы территорий объектов культурного наследия, включенных в единый государственный реестр объектов культурного наследия (памятников истории и культуры) народов Российской Федерации, границы территорий выявленных объектов культурного наследия не показаны в связи с их отсутствием на проектируемой территории.
- Границы лесничеств, участковых лесничеств, лесных кварталов, лесотаксационных выделов или частей лесотаксационных выделов не показаны в связи с их отсутствием на проектируемой территории.

						64/ 2020-ПП			ГП	
Изм.	Кол-во	Лист	№ док.	Подпись	Дата	ДОКУМЕНТАЦИЯ ПО ПЛАНИРОВКЕ ТЕРРИТОРИИ (проект планировки территории, проект межевания территории), линейного объекта «Реконструкция ул. Центральная от ул. Ленина до ул. Чапаева в с. Атырейбо Атырейского муниципального района РМ»				
Н. контр.		Ланкина Ю.А.				Материалы по обоснованию проекта межевания территории		стадия	лист	листо
Инженер		Астахов М.А.				Чертеж материалов по обоснованию проекта межевания территории М 1:1 000		П	ПМ-2-1	15
						ООО "Региональный научно-исследовательский центр"				

Условные обозначения:	
	Границы:
	- граница территории, в отношении которой осуществляется подготовка проекта планировки
	- границы существующих земельных участков, учтенных в Едином государственном реестре недвижимости (границы существующих земельных участков)
13.02.09.02.38	- номер кадастрового квартала
13.02.09.02.38.7	- кадастровый номер земельного участка, учтенного в Едином государственном реестре недвижимости
Существующие территории:	
	- улично-дорожная сеть
Существующие объекты:	
	- существующие нежилые здания и сооружения
	- существующие жилые здания
	- существующие объекты образования
	- существующие объекты торговли
	- существующие спортивные объекты
	- существующие объекты культуры
Границы зон с особыми условиями использования территории	
	- охранная зона линий связи
	- охранная зона ВЛ
	- охранная зона газопровода
	- охранная зона водопровода
	- охранная зона теплосетей

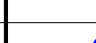



Характеристика земельных участков, учтенных в Едином государственном реестре недвижимости

№ п/п	Кадастровый номер (исходного участка)	Вид права/Обременение	Правообладатель	Местоположение (адрес) участка	Площадь исходного участка, м²	Категория земель	Вид разрешенного использования
1	13.02.0101005.306	Собственность	Муниципальное образование Атярьевский муниципальный район Республики Мордовия	установлена относительно ориентира, расположенного в границах участка. Почтовый адрес ориентира: Республика Мордовия, Атярьевский район, с. Атярьево, ул. Центральная, дом 14	1600 +/- 4	Земли населенных пунктов	Под административное здание
2	13.02.0101005.4469 (здания 13.02.0101005.2877, 13.02.0101005.4990)	Собственность	Володыкина Вера Ивановна	установлена относительно ориентира, расположенного в границах участка. Почтовый адрес ориентира: Республика Мордовия, Атярьевский район, с. Атярьево, ул. Центральная, д. 10	420 +/- 7	Земли населенных пунктов	под административными зданиями и сооружениями
3	13.02.0101005.4194	не зарегистрирована / Аренда	данные о правообладателе отсутствуют / Открытое Акционерное Общество "Мордовгаз"	установлена относительно ориентира, расположенного в границах участка. Почтовый адрес ориентира: Республика Мордовия, Атярьевский район, с. Атярьево	225 +/- 2	Земли населенных пунктов	Для размещения объектов газопровода

Примечание

- Границы субъектов Российской Федерации, муниципальных образований, населенных пунктов, в которых расположена территория, применительно к которой подготавливается проект межевания не показаны в связи с их отсутствием на проектируемой территории.
- Границы публичных сервитутов, установленных в соответствии с законодательством Российской Федерации не показаны в связи с их отсутствием на проектируемой территории.
- Границы публичных сервитутов, подлежащих установлению в соответствии с законодательством Российской Федерации не показаны в связи с их отсутствием на проектируемой территории.
- Границы зон с особыми условиями использования территорий, подлежащие установлению, изменению в связи с размещением линейных объектов, подлежащих реконструкции в связи с их переносом из зон планируемого размещения линейных объектов либо в границах зон планируемого размещения линейных объектов не показаны в связи с их отсутствием на проектируемой территории.
- Границы особо охраняемых природных территорий не показаны в связи с их отсутствием на проектируемой территории.
- Границы территорий объектов культурного наследия, включенных в единый государственный реестр объектов культурного наследия (памятников истории и культуры) народов Российской Федерации, границы территорий выявленных объектов культурного наследия не показаны в связи с их отсутствием на проектируемой территории.
- Границы лесничеств, участковых лесничеств, лесных кварталов, лесотаксационных выделов или частей лесотаксационных выделов не показаны в связи с их отсутствием на проектируемой территории.

						64/ 2020-ПП			ГП	
Изм.	Кол.ч	Лист	№ док.	Подпись	Дата	ДОКУМЕНТАЦИЯ ПО ПЛАНИРОВКЕ ТЕРРИТОРИИ (проект планировки территории; проект межевания территории); линейного объекта «Реконструкция ул. Центральная от ул. Ленина до ул. Чапаева в с. Атярьево Атярьевского муниципального района РМ»				
Н. контр.		Ланкина Ю.А.				Материалы по обоснованию проекта межевания территории		стадия	лист	листов
								П	ПМ-2-2	15
Инженер		Астахов М.А.				Чертеж материалов по обоснованию проекта межевания территории М 1:1 000		ООО "Региональный научно-исследовательский центр"		